

Pure Freude  
an Wasser



**100 °C PŘÍMO  
Z KOHOUTKU**


NOVÝ SYSTÉM GROHE RED: PRO VAŘÍCÍ VODU BEZ ČEKÁNÍ



**VAŘÍCÍ VODA.**  
CO BYCHOM BEZ  
NÍ DĚLALI?







DÍKY NÍ SE MŮŽEME  
**V ZIMĚ ZAHŘÁT**  
ŠÁLKEM ČAJE

**UVAŘIT ŠPAGETY  
PRO SVÉ NEJBLIŽŠÍ**



NEBO UTIŠIT HLAD  
**NAŠICH DĚTÍ**



ALE PROČ, PROČ JEN  
TRVÁ **TAK DLOUHO,**  
NEŽ SE ZAČNE VAŘIT?





NYNÍ JE VŠAK  
**ČEKÁNÍ U KONCE**

A VARNÁ KONVICE  
PATŘÍ MINULOSTI



## PŘEDSTAVUJEME SYSTÉM, KTERÝ VÁM OKAMŽITĚ ZAJISTÍ HORKOU VODU: **NOVÝ GROHE RED**

Zamyslete se nad tím, kolikrát denně potřebujete vařící vodu, a kolik času strávíte čekáním na to, až se voda začne vařit. A teď si představte, že byste mohli tento čas, energii a drahocenný prostor na kuchyňské lince ušetřit – pomocí jediného produktu. Přesně to pro vás může udělat GROHE Red. Dokonale spolehlivý systém, který poskytuje vařící vodu přímo z kohoutku, bezpečně a bez čekání. Jakmile jednou poznáte přednosti tohoto úžasného kuchyňského pomocníka, nebudete si umět představit být bez něj.





## HORKÁ NOVINKA PRO VAŠI KUCHYNI



Pod elegantní kuchyňskou baterií GROHE Red se ukrývá energeticky efektivní titanový bojler, který pracuje skutečně jen tehdy, kdy to budete potřebovat. A estetiku vaší kuchyně rozhodně nijak neohrozí.





## ČÍM JE SYSTÉM GROHE RED TAK VÝJIMEČNÝ?

Je to díky kombinaci skvělého vzhledu a prvotřídní funkcionality. A proč by špičková kuchyňská baterie nemohla překonat varnou konvici? Díky všestranným funkcím a elegantnímu vzhledu přemění baterie GROHE Red každou kuchyň na ráj efektivní gastronomie.



**GROHE**  
R E D



## TECHNOLOGIE, KTERÉ MŮŽETE VĚŘIT

Systém GROHE Red byl pečlivě navržen do posledního detailu s ohledem na praktičnost, udržitelnost a bezpečnost. Z toho důvodu obsahuje řadu inteligentních a nenahraditelných funkcí.

Otočná páka s vroubkováním pro lepší uchycení

Dotyková tlačítka s bezpečnostním zámekem ChildLock



Otočná výpusť o 150°

Oddělené vnitřní rozvody pro běžnou a vařící vodu

Kartuše s technologií SilkMove pro běžnou kohoutkovou vodu

## BEZPEČNOST NA PRVNÍM MÍSTĚ

Vaše bezpečí pro nás bylo vždy prioritou. Proto je součástí systému GROHE Red jedinečný dětský zámek

## KONEC ČEKÁNÍ

Vařící vodu nyní budete mít k dispozici stisknutím jediného tlačítka. Čekání na vařící vodu v hrnci nebo varné konvici se tak stane minulostí

## MÉNĚ ODPADU

Napustíte si vždy přesně tolik vody, kolik potřebujete, takže ušetříte vodu a snížíte spotřebu energie

## ČISTÁ, SVĚŽÍ CHUŤ

Filtrovaná voda zahřátá na 100 °C poskytuje dokonalý chuťový zážitek

## POŘÁDEK NA KUCHYŇSKÉ LINCĚ

Filtrovaná voda zahřátá na 100 °C, takže už nepotřebujete varnou konvici. Systém GROHE Red zajistí veškerou vodu, kterou potřebujete, prostřednictvím jediné baterie

## VYPADÁ PŘÍLIŠ **DOBŘE NA TO,** ABYSTE JEJ SCHOVÁVALI

Elegantní a minimalistický bojler systému GROHE Red je snad až příliš kompaktní a atraktivní na to, abyste jej museli ukrývat do kuchyňské linky. Nenechte se ale oklamat tělem. Uvnitř bojleru se nachází sofistikované a pokročilé technologie. Jeho odolné titanové srdce činí bojler mimořádně odolným vůči korozi a usazování vodního kamene, což zaručuje dokonalý výkon po celou dlouhou dobu životnosti. A na rozdíl od většiny jiných bojlerů, vyrobených z nerezové oceli nebo mědi, GROHE Red zaručeně nedodá vodě nepříjemnou kovovou pachut'. V závislosti na vybrané velikosti bojleru dokáže systém GROHE Red poskytnout 3 nebo 5,5 litrů vařící vody najednou.



**Bojler velikosti M** pro přípravu  
3 litrů vařící vody najednou

**Bojler velikosti L** pro přípravu  
5,5 litrů vařící vody najednou





## OKAMŽITÉ VITAMÍNY

Blanšírování zeleniny je nejlepší způsob přípravy pro zachování její barvy a důležitých živin. Proto je systém GROHE Red vaší zkratkou ke zdravé výživě.





## ČAJ O PÁTÉ **NEBO** KDYKOLIV

Navzdory tomu, co říkají Angličané, na šálek dobrého čaje je vhodný čas vždy. A díky systému GROHE Red bude váš čaj připraven ve chvíli, kdy na něj pomyslíte.



## HYGIENA **BEZ** KOMPROMISŮ

Někdy je nutné se ujistit, že bakterie nebudou mít žádnou šanci. Pro tyto chvíle tady je systém GROHE Red.





## TĚSTOVINY **BEZ ČEKÁNÍ**

Hladoví lidé neradi čekají a každá minuta hraje svou roli. Díky systému GROHE Red bude vytoužené sousto vašeho pokrmu připraveno dřív, než řeknete „al dente“.



**VAŘÍCÍ VODA BEZ ČEKÁNÍ?**  
NAPADLO VÁS NĚKDY O KOLIK  
BY VÁŠ ŽIVOT BYL JEDNODUŠŠÍ?



POZNEJTE  
**VÝHODY SYSTÉMU**  
GROHE RED





## TECHNOLOGIE, KTERÉ MŮŽETE VĚŘIT



Pokud doma máte malé děti, těžko najdete lepší důvod, proč se nadobro zbavit elektrické varné konvice. Ty totiž bohužel stále představují příčinu mnoha závažných nehod v kuchyni. A co je nejhorší, oběťmi těchto nehod jsou nejčastěji malé děti do pěti let věku. Ty často například zvědavě zatahají za napájecí kabel a převrhnou varnou konvici plnou vařící vody přímo na sebe. Jednoduše je nenapadne, jak nebezpečné to je. Ve Spojeném království každý rok utrpí více než 360 dětí vážné popáleniny způsobené vařící vodou. To je jedno dítě denně. A i jedno je v případech našich nejmilovanějších příliš vysoké číslo.



GROHE Red je zárukou naprosté bezpečnosti. Systém GROHE Red prošel všemi náročnými testy německé instituce TÜV, nezávislého orgánu, který potvrzuje, že produkty splňují platné bezpečnostní požadavky a kvalitativní standardy.

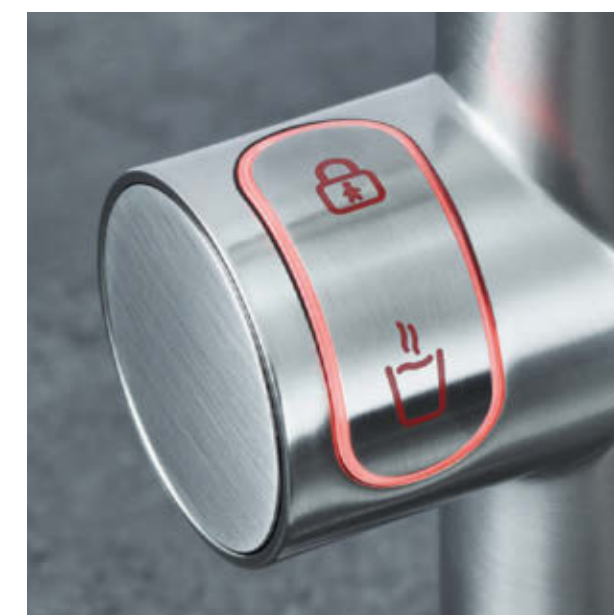
### STATISTIKY NEHOD ZŮSOBENÝCH VARNÝMI KONVICEMI

(pouze vážná zranění)

Děti ve věku 0–4 let, 367 vážných zranění celkem

Popis nehody	% případů
Dítě na sebe převrhlo celou konvici	44%
Dítě na sebe převrhlo konvici zataháním nebo zakopnutím o napájecí kabel	18%
Rodič/dospělá osoba na dítě omylem vylila vodu z konvice	3%
Dospělá osoba postříkala dítě horkou vodou při manipulaci	4%
Konvici na oběť převrhlo jiné dítě	12%
Ostatní	16%

zdroj: <http://www.humanics-es.com/burns.pdf>







## OKAMŽITÝCH 100 °C – A OKAMŽITÁ BEZPEČNOST

GROHE Red jsme navrhli tak, aby to byl ten nejbezpečnější kuchyňský systém na trhu. Nic pro nás totiž není důležitější, než bezpečnost vás a vaší rodiny. Naše vodovodní baterie obsahují dětský zámek a speciální technologie, které eliminují riziko popálení. Nehrozí ani popálení o vodu náhodně stříkající kolem – výpuštění baterie GROHE Red obsahuje patentovaný perlátor, který se stará o soustředěný a plynule tekoucí proud bez nevyžádaného odstříkávání. A přesně ve chvíli, kdy uvolníte prst z tlačítka, dojde k okamžitému zastavení proudu vody.



### DĚTSKÝ ZÁMEK

Bezpečnost je v rodinné kuchyni na prvním místě. A důvodem, proč všechny baterie GROHE Red mají spolehlivý dětský zámek.

Stiskněte a podržte tlačítko dětského zámku 1 vteřinu pro odemknutí funkce vařící vody.



Pro spuštění proudu vařící vody stiskněte a podržte spodní tlačítko. Jakmile prst z tlačítka sundáte, proud vařící vody se okamžitě zastaví.



Pro spuštění proudu vařící vody stiskněte a podržte spodní tlačítko. Jakmile prst z tlačítka sundáte, proud vařící vody se okamžitě zastaví.







## NAKRMTE VÍCE HLADOVÝCH ŽALUDKŮ POMOCÍ FUNKCE **GROHE RED POTFILLER**

Běžná rychlovarná konvice dokáže najednou uvařit maximálně 1,7 litrů vody. GROHE Red umí mnohem více. Obsahuje totiž praktickou funkci pro plnění hrnců, jejíž prostřednictvím můžete napustit až 3 litry vařící vody najednou. To oceníte třeba při vaření špaget, ale i v jakékoliv jiné situaci, kdy budete potřebovat hodně vařící vody. A jakmile funkci pro plnění hrnců aktivujete, můžete prst z tlačítka sundat, takže budete mít obě ruce volné pro držení těžkého hrnce.

Funkci pro plnění hrnců odemknete stisknutím tlačítka dětského zámku dvakrát po sobě. Indikátor LED se rozsvítí žlutě



Poté jednoduše stisknete spodní tlačítko pro spuštění proudu vody



Ten se automaticky zastaví po 60 vteřinách, během kterých napustí až 3 litry vody







## HOTOVO DŘÍVE, NEŽ SE VÁS DÍTĚ ZEPTÁ “CO JE K VEČEŘI?”

Nač čekat? Vaše hladové ratolesti rozhodně čekat nechtějí. Proč byste měli čekat na to, až se začne vařit voda na špagety? Myslíme si, že pokaždé, když budete potřebovat vařící vodu, byste jí měli mít jednoduše k dispozici. Inovativní technologie, které se skrývají v systému GROHE Red, zajistí, že již nikdy nebudete muset čekat na šálek lahodného čaje. Nebo na večeři. A méně čekání znamená samozřejmě také menší spotřebu elektrické energie. Užijte si čas se svými dětmi, ne stáním u sporáku.

### DOBA POTŘEBNÁ K PŘIVEDENÍ 1 LITRU VODY K VARU

MINUT 7,0	MINUT 5,2	MINUT 4,2	MINUT 0,0
sklokeramická varná deska (2000 W)	rychlouvarná konvice (2000 W)	indukční varná deska (2500 W)	GROHE RED (2100 W)





NEJDŘÍVE JDE O KAŽDOU  
VTEŘINU. A PAK, BĚHEM  
JEDINÉHO OKAMŽIKU ....  
**SPOKOJENÉ TICHŮ**





## JEDINÝ ZDROJ VAŘÍCÍ VODY. **A MILION MOŽNOSTÍ,** JAK HO VYUŽÍT

Čím více budete GROHE Red používat, tím více způsobů využití vás napadne. Systém zjednoduší váš život výrazněji než cokoli jiného. Blanšírování, vaření, nahřívání, sterilizace, čištění. Čaj, káva, brokolice, špagety, vejce. Ke snídani, do kojenecké výživy, jako půlnoční svačinka. Možnosti jsou skutečně neomezené. A jakmile jednou poznáte dokonalé pohodlí systému GROHE Red, už nikdy nebudete chtít být bez něj.





# GROHE

## R E D

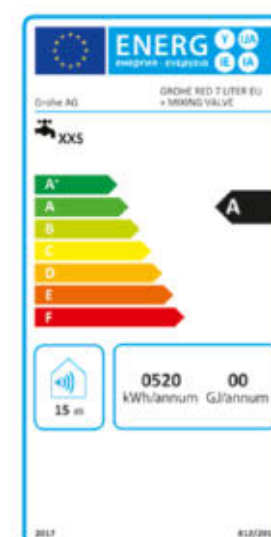
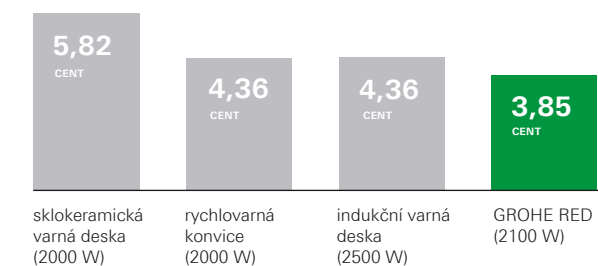
OFF ON HOLIDAY

## VĚNOVALI JSME VEŠKEROU ENERGII TOMU, **ABYSTE VY MOHLI ENERGIÍ ŠETŘIT**

Může neustálé udržování vody o teplotě 100 °C skutečně šetřit elektrickou energií? Odpověď je jednoznačně ano. Důvodem je titanový bojler systému GROHE Red, jehož výjimečné izolační vlastnosti snižují potřebnou energii na udržení teploty vody na 100 °C na naprosté minimum. Ve srovnání s tím, kolik elektrické energie spotřebuje varná konvice nebo deska, ušetří systém GROHE Red spoustu cenné elektrické energie. Pomyslete navíc na to, jak často vodu v konvici opakovaně zahříváte. Pokaždé, když konvici zapnete, se navýší částka na vašem měsíčním vyúčtování. To se u systému GROHE Red nestane.

Chystáte se na dovolenou? Jednoduše přepněte bojler do prázdninového režimu, ve kterém bude voda zahřívána pouze na 60 °C pro dodatečnou úsporu energie.

### CENA ELEKTŘINY POTŘEBNÉ K PŘÍVEDENÍ 1 LITRU VODY K VARU



Třída energetické účinnosti A při použití směšovacího ventilu 40 841 001 pro běžnou vodu.





## POKAŽDÉ DOKONALÁ TEPLOTA PROSTĚ PERFEKTNÍ

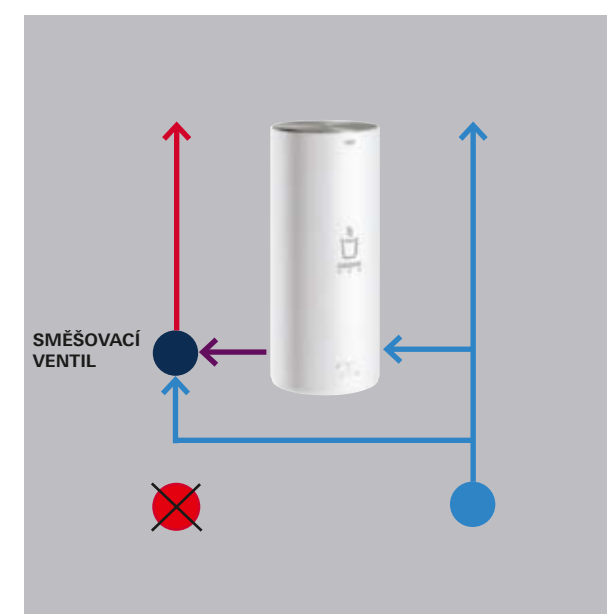
System GROHE Red dokáže mnohem více než poskytnout vám okamžitě vařící vodu. Díky směšovacímu ventilu. Pokud je vaše kuchyň napojena pouze na přípojku studené vody, můžete bojler GROHE Red využít k jejímu ohřevu. Jakmile je bojler připojen ke směšovacímu ventilu, dochází k míchání studené a teplé vody z bojleru úplně stejným způsobem, jako byste baterii připojili k přívodu studené i teplé vody. Díky instalaci Coldfill nebudete potřebovat průtokový ohřivač vody.

Ale předpokládejme, že přípojku teplé vody máte k dispozici. To pořád znamená, že na vodu o požadované teplotě budete v případě běžné baterie nějakou dobu čekat, během čehož dochází ke značnému plýtvání. V tuto chvíli vstupuje do hry opět směšovací ventil, který do proudu studené vody přimíchá adekvátní množství vody vařící, zatímco termočlánek se postará o zajištění a precizní udržování nastavené teploty. Při instalaci Hotfill budete mít k dispozici teplou vodu s požadovanou teplotou. Okamžitě. Bez čekání. Bez plýtvání vodou.

Směšovací ventil je k dispozici jako volitelný doplněk a lze jej kombinovat s každou sadou systému GROHE Red.

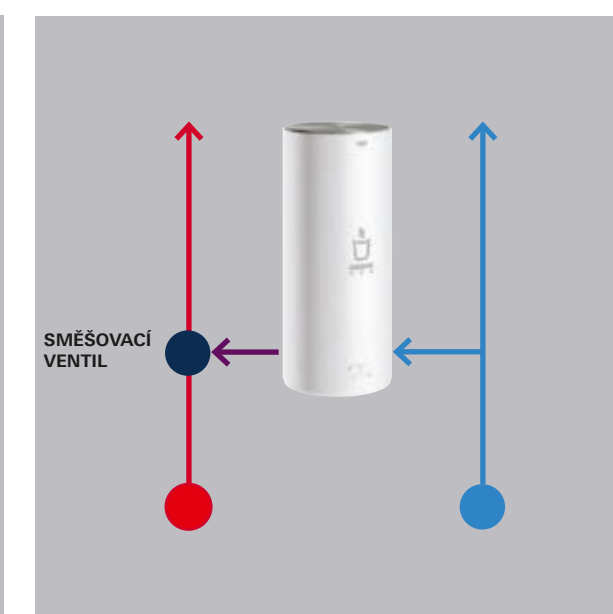
### INSTALACE COLDFILL:

Přimíchávání vařící vody do studené za účelem okamžitého dosažení nastavené teploty.



### INSTALACE HOTFILL:

Okamžitá teplá voda prostřednictvím bojleru GROHE Red a připojeného směšovacího ventilu.







## MÉNĚ JE VÍCE: NÁŠ PŘÍSPĚVEK K OCHRANĚ PŘÍRODY

Představte si šálek horkého čaje nebo kávy. Nebo vaření brambor. Jak pečlivě měříte vodu potřebnou na jejich přípravu? Z šálku se najednou stanou dva. Možná dáváte před vařením špaget do hrnce více vody, než skutečně potřebujete. Zkrátka raději dáte do hrnce o něco více, abyste se ujistili, že to bude dostatek. Možná se to nezdá na první pohled, ale tato nadbytečná voda po malých částech postupně, a dohromady dosti výrazně, navyšuje váš účet za elektřinu.

A v závislosti na tom, jaký typ rychlovarné konvice používáte, často potřebujete ohřát alespoň 0,5 litrů vody i v případě, že vám stačí méně. Pomocí systému GROHE Red budete vždy ohřívat jen tolik vody, kolik skutečně potřebujete.





JE ČAS PŘIPRAVIT VAŠE  
CHUŤOVÉ BUŇKY **NA**  
**DOKONALÝ ZÁŽITEK**







## ZÁRUKA SKVĚLÉ CHUTI

Chuť není vždy jen o tom, co přidáme. Někdy jde naopak o to, co vynecháme. Proto jsme systém GROHE Red vybavili technologicky pokročilým filtrem. Odstraní z vody veškeré nečistoty, například vodní kámen nebo chlór, které by negativně ovlivnily její chuť. Objevte, jak kvalita filtrované vody ze systému GROHE Red povýší váš oblíbený čaj nebo kávu na zcela novou úroveň. Méně je někdy skutečně více.







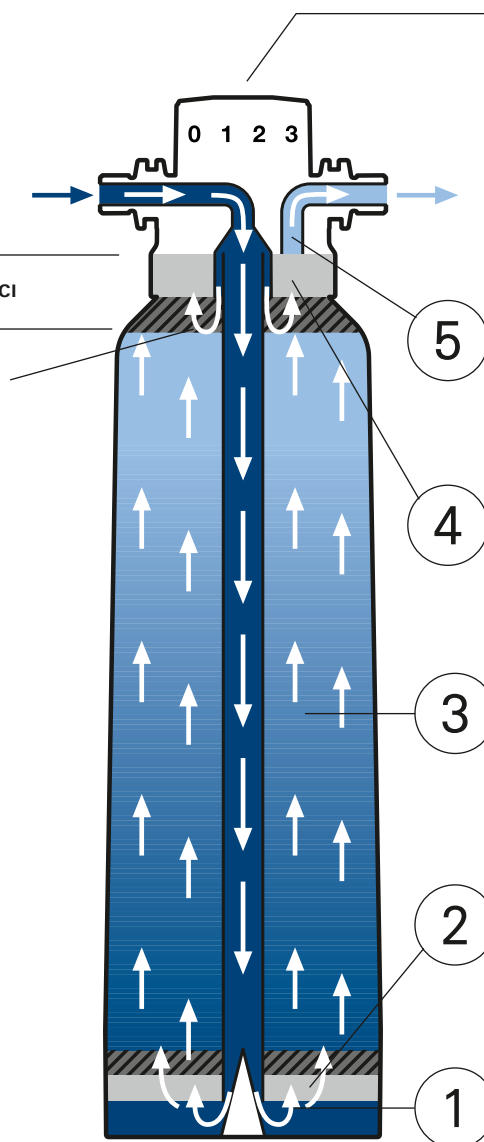
## LÁSKA K VODĚ PROCHÁZÍ **FILTREM**

Systém GROHE Red je vybaven vysoce výkonnými vodními filtry. Ty používají jedinečný pětistupňový filtrační proces pro zachycení i těch nejdrobnějších nežádoucích částic z kohoutkové vody, avšak zároveň ve vodě zanechávají důležité, zdravě prospěšné minerály. Kromě toho, že zaručují bezkonkurenční chuťový zážitek, plní ještě jednu důležitou funkci – tím, že vodu zbavují vodního kamene, významně prodlužují životnost bojleru a garantují jeho vysoký výkon.

VODOVODNÍ PŘÍPOJKA

VODA NEPODLÉHAJÍCÍ FILTRACI

PROUD VODY BEZ FILTROVÁNÍ



**NASTAVENÍ PROPUSTNOSTI**  
Malé množství vápníku ve vodě je nezbytné pro zachování příjemné chuti a vyvážené skladby minerálů. Nastavení propustnosti umožňuje malému množství vody protéct filtrem bez odstranění vápníku v ionexu.

VÝSTUP FILTROVANÉ VODY

**PĚTISTUPŇOVÝ FILTRAČNÍ PROCES**

**JEMNÁ FILTRACE**  
Zachytí i ty nejmenší nežádoucí částice.

**AKTIVNÍ UHLÍKOVÝ FILTR**  
Druhý filtrační proces slouží pro vyladění chuti vody. Propuštěná voda je zde vyčištěna, avšak zachová si nezbytné minerály.

**VYSOCE VÝKONNÝ IONEX**  
Čistí vodu od vodního kamene a kovů.

**AKTIVNÍ UHLÍKOVÝ PŘEDFILTR PRO VYLEPŠENÍ CHUTI**  
Odstraňuje chlór, těžké kovy a určité organické sloučeniny včetně insekticidů a pesticidů pro čistotu a svěžest chuti vody.

**PŘEDFILTRACE**  
Slouží k zachycení hrubých částic písku nebo nečistot.

K dispozici jsou dále dva další typy filtrů.

Pokud žijete v oblasti s měkkou vodou, je pro vás vhodný aktivní **uhlíkový filtr**. Vylepší chuť vody, avšak zároveň nezmění její obsah uhličitánů.

**Filtr magnesium+** je pak ideální volbou v případě, že chcete tu nejlepší chuť a zdravě prospěšné vlastnosti. Do každého litru vody přidá až 35 mg hořčičku, což zajistí dostatečnou dávku tohoto nezbytného minerálu, a zároveň zaručí lahodnou chuť čaje a kávy.

Pro více informací o různých typech filtrů navštivte naše webové stránky: [www.GROHE.cz](http://www.GROHE.cz)





## GROHE RED I KDYŽ JSTE V POHYBU

Jakmile jednou okusíte dokonalou chuť vody ze systému GROHE Red, nebudete chtít být bez ní ani na cestách. A ani nebudete muset. Naše stylové a praktické cestovní lahve se nejen skvěle přenášejí, ale současně dokážou uchovat teplotu vody až 8 hodin. Jejich součástí je navíc praktické sítko na čaj. Cestovní lahve GROHE Red jsou vyrobeny z elegantní nerezové oceli, což zaručuje jejich skvělý vzhled.





BLIŽŠÍ  
**POHLED NA SYSTÉM**  
GROHE RED





**TOLIK KOMPLIMENTŮ,  
ŽE SE Z NICH I VODOVODNÍ  
BATERIE ZAČERVENÁ**



Exkluzivní design je pro společnost GROHE samozřejmostí. Baterie GROHE Red představují dokonalou symbiózu formy a funkce. Abyste si byli jisti, že baterie bude se zbytkem kuchyně skvěle ladit, máte na výběr z mnoha rozličných variant. Systém dodáváme ve třech nadčasových a elegantních variantách – s výpustí ve tvaru písmene L, C nebo U – a ve dvou povrchových úpravách.







## ŘEŠENÍ, KTERÉ SKVĚLE DOPLNÍ **VAŠI KUCHYŇ**

Možná již v kuchyni máte špičkovou baterii, kterou nechcete měnit. V takovém případě je pro vás dokonalým řešením systém GROHE Red Mono. Vodovodní baterie systému Mono je menší, skvěle se hodí k vaší stávající baterii a poskytuje pouze vařící vodu. K dispozici je se dvěma elegantními variantami výpusti.





**JE DOMA  
V KAŽDÉ KUCHYNI**



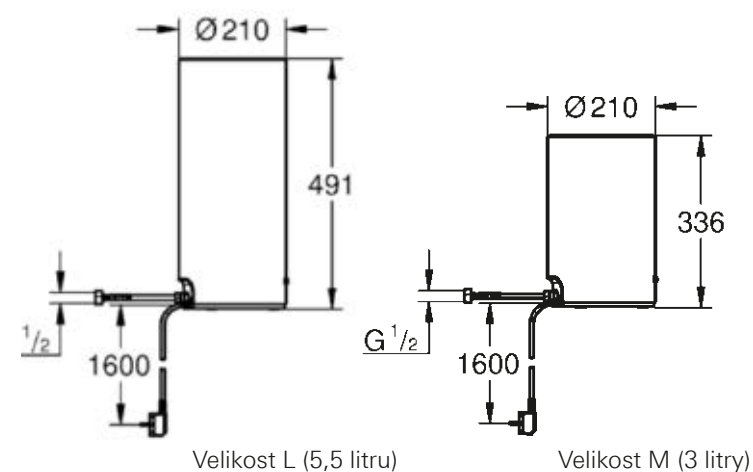




## INSTALACE SYSTÉMU GROHE RED: JEDNODUŠEJI TO NEJDE

## INSTALUJTE SI SVŮJ SOUKROMÝ HORKÝ PRAMEN

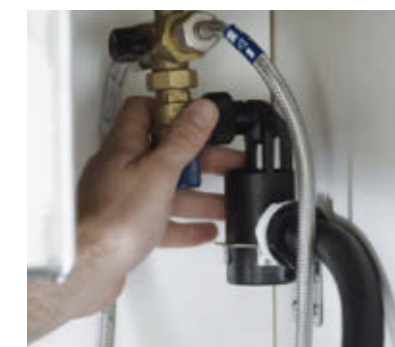
Připravte se na instalaci svého soukromého horkého pramene. Nebojte, skládá se pouze z několika jednoduchých kroků. Kompaktní bojler GROHE Red je k dispozici ve dvou velikostech a perfektně se vejde přímo pod kuchyňský dřez, takže nebude zabírat drahocenné místo na kuchyňské lince.



Připevněte baterii pomocí montážní sady k dřezu nebo kuchyňské lince.



Upevněte držák filtru do linky a našroubujte filtr do hlavice. Poté připojte filtr k přípojce studené vody.



Připevněte k držáku bezpečnostní sadu a připojte výstup hlavice filtru.



Připojte k bezpečnostní sadě bojler a vodovodní baterii. Před připojením zdroje napájení otevřete rohový ventil.



Vypusťte z bojleru usazený vzduch po dobu alespoň 3 minut.



Na základě tvrdosti v místě instalace nastavte počítadlo zbývající kapacity filtru.



# GROHE RED

## NABÍDKA PRODUKTŮ



● ●  
**30 325 001 / 30 325 DC1**  
 GROHE RED Duo  
 Výpusť ve tvaru L, velikost L

● ●  
**30 327 001 / 30 327 DC1**  
 GROHE RED Duo  
 Výpusť ve tvaru L, velikost M



●  
**30 339 001**  
 GROHE RED Mono  
 Výpusť ve tvaru L, velikost M



● ●  
**30 079 001 / 30 079 DC1**  
 GROHE RED Duo  
 Výpusť ve tvaru C, velikost L

● ●  
**30 083 001 / 30 083 DC1**  
 GROHE RED Duo  
 Výpusť ve tvaru C, velikost M



●  
**30 080 001**  
 GROHE RED Mono  
 Výpusť ve tvaru C, velikost L

●  
**30 085 001**  
 GROHE RED Mono  
 Výpusť ve tvaru C, velikost M

KAŽDÁ SADA SYSTÉMU GROHE RED OBSAHUJE  
 BOJLER (VELIKOST M NEBO L) A FILTRAČNÍ SET.



BOJLER VELIKOSTI L

BOJLER VELIKOSTI M



**40 841 001**  
 Směšovací ventil GROHE RED

**Barevné varianty:**  
 ● 001 | chromová StarLight | ● DC1 | SuperSteel





# GROHE RED

## NABÍDKA PRODUKTŮ

### FILTRY A DOPLŇKY



**40 404 001**  
GROHE Blue Home  
Filtr velikosti S  
s kapacitou 600 l při 15° KH

**40 547 001**  
GROHE Blue Home  
Aktivní uhlíkový filtr  
Pro regiony s tvrdostí vody < 9° KH,  
s kapacitou 3000 l

**40 691 001**  
Filtr GROHE Blue Magnesium+  
filtr pro přidání hořčíku a  
přemiovou chuť  
kapacita 400 l při 15° KH

**40 412 001**  
GROHE Blue Home,  
Filtr velikosti M  
kapacita 3000 l při 15° KH

**40 430 001**  
GROHE Blue Home  
Filtr velikosti L  
kapacita 3000 l při 15° KH



**40 919 SD0**  
Cestovní lahev GROHE Red  
Thermo vč. sítka na čaj



**40 432 000**  
Sklenice na čaj GROHE Red  
(4 ks)

## ODPOVĚDI NA VAŠE HORKÉ OTÁZKY

### KOLIK MÍST A BUDU POTŘEBOVAT PRO INSTALACI SYSTÉMU GROHE RED?

Oba bojler mají průměr 21 cm. Bojler velikosti M má potě na výšku 37 cm, zatímco bojler velikosti L 49 cm.

### KOLIK LITRŮ VAŘÍCÍ VODY JEDNOTLIVÉ BOJLERY POSKYTUJÍ?

Bojler velikosti M poskytuje 3 litry, zatímco bojler velikosti L 5,5 litru vařící vody.

### KTERÝ BOJLER JE PRO MĚ VHODNÝ?

Velikost bojleru zvolte podle vaší spotřeby vařící vody. Oba bojler jsou určeny pro použití v domácnosti. Do kanceláří jednoznačně doporučujeme bojler velikosti L.

### JAKOU TEPLOTU MÁ VODA ZE SYSTÉMU GROHE RED?

Teplota vody vytékající z výpusti baterie má 100 °C.

### LZE BOJLER POUŽIT TAKÉ PRO DÁVKOVÁNÍ BĚŽNÉ, TEPLÉ VODY?

Oba bojler lze použít pro dávkování smíšené vody, a to za předpokladu, že jsou připojeny ke směšovacímu ventilu GROHE Red. Jakmile je bojler připojen ke směšovacímu ventilu, dochází k míchání studené a teplé vody z bojleru úplně stejným způsobem, jako byste baterii připojili k přívodu studené i teplé vody. Díky tomu nebudete potřebovat průtokový ohřivač vody.

Pokud je v kuchyni k dispozici vodovodní přípojka teplé a studené vody, lze směšovací ventil použít pro vyrovnání fluktuací v teplotě vody při dosahování požadovaného nastavení. Protože při spuštění teplé vody nejdříve teče studená, směšovací ventil doplní do průtoku vařící vodu z bojleru. Výsledkem je okamžitá dostupnost teplé vody. Směšovací ventil je k dispozici jako doplněk pod produktovým číslem 40 841 001.

### MOHOU BATERII OVLÁDAT I MALÉ DĚTI?

Ne, protože dvoukroková aktivace dotykem je pro malé děti příliš složitá. Tento způsob ovládání zaručuje naprostou bezpečnost pro děti. Byl certifikován německou institucí TÜV.

### JAKMILE DOJDE K VYČERPÁNÍ VEŠKERÉ VODY V BOJLERU, JAK DLOUHO TRVÁ, NEŽ BUDE PŘIPRAVENA DALŠÍ DÁVKA VAŘÍCÍ VODY?

V závislosti na teplotě vody vtékající do systému se čas nahřívání systému s bojlerem o velikost M pohybuje v rozmezí 15–20 minut, u systému s bojlerem o velikosti L je to 20–30 minut.

### JAKÉ JSOU PROVOZNÍ NÁKLADY SYSTÉMU GROHE RED?

Přibližně 2,60 Kč za den v pohotovostním režimu (na základě cen elektrické energie v Německu).

### PROČ JE SPOLU SE SYSTÉMEM GROHE RED ZAPOTŘEBÍ INSTALACE FILTRU?

Aby byl bojler chráněn před usazováním vodního kamene, doporučuje společnost GROHE použití filtru. Pokud tvrdost vody překračuje 10 stupňů, je použití filtru naprosto nezbytné, aby byla zaručena dlouhá životnost bojleru. Filtr je součástí každé sady systému GROHE Red.

### JAK SE INSTALUJE FILTR DO SYSTÉMU GROHE RED?

Filtr je zapotřebí zapojit mezi vodovodní přípojku a bojler. Potřebná hadice je součástí balení.

### CO MUSÍM ZVÁŽIT PŘED POŘÍZENÍM SYSTÉMU GROHE RED?

Bojler je nutné připojit pouze k přípojce studené vody. K přepadové soupravě je navíc zapotřebí instalovat bezpečnostní ventil. Ten je rovněž součástí balení.



GROHE  
BLUE HOME  
MONO

GROHE  
RED



## KDYŽ SE VAŘÍCÍ VODA ZE SYSTÉMU GROHE RED SETKÁ S CHLAZENÝM, PERLIVÝM OSVĚŽENÍM ZE SYSTÉMU **GROHE BLUE HOME**

Poznejte nový tým hvězd pro vaši kuchyň: kombinace systémů GROHE Red a GROHE Blue Home pro dokonalé řešení vaší kuchyně. Zatímco systém GROHE Red nabízí dokonalé pohodlí v podobě vařící vody přímo z kohoutku, GROHE Blue Home Mono je zdrojem vynikající, chlazené pitné vody. Tomu říkáme požitek z vody.



GROHE  
RED  
MONO

GROHE  
BLUE  
HOME





## NEPERLIVÁ, JEMNĚ PERLIVÁ NEBO PERLIVÁ: SE SYSTÉMEM GROHE BLUE HOME **JE VOLBA POUZE NA VÁS**

Jakou vodu máte rádi? Záleží čistě na vaší chuti. Systém GROHE Blue Home má jednoduché a intuitivní ovládací prvky, které umožňují nastavit nasycení vody jediným stisknutím tlačítka. Přivítejte nekonečný zdroj pitné vody přesně na míru všem členům rodiny.



Více informací o systému GROHE Blue Home







## GROHE: NOVÝ SVĚT INTELEKTUÁLNÍHO DESIGNU PRO VAŠI KUCHYŇ

Objevte širokou škálu našich nádherných a technologicky pokročilých baterií. Součástí naší nabídky jsou jak elegantní, minimalistické a nadčasové produkty, tak výrazné a stylové baterie pro milovníky moderního designu. Jejich společným jmenovatelem je však řada pokročilých funkcí, které usnadňují použití i údržbu. Příkladem jsou vytahovací sprchy a perlátory, které šetří čas i námahu. Nebo baterie, které se ovládají pouhým dotykem. Ať už jsou vaše požadavky jakékoliv, zaručujeme vám, že portfolio produktů společnosti GROHE je uspokojí.

Více informací naleznete na webu [grohe.cz](http://grohe.cz)



BLUE HOME



VAŠE KUCHYŇ



Sledujte nás



Stačí naskenovat kódy QR a stáhnout si  
nebo zobrazit nejnovější katalogy na  
tabletů nebo smartphonu ve formátu PDF.

Grohe ČR s.r.o.  
Antala Staška 510/38  
140 00 Praha 4