

DORN  
BRACHT

# Dornbracht Touchfree

Available  
for all  
series



Culturing Life

EN

Dornbracht Touchfree offers maximum design freedom and a high degree of planning reliability and comfort. The touch-free technology is ideal for applications in semi-public areas, in the premium segment.

IT

Dornbracht Touchfree offre la massima libertà di allestimento e un livello elevatissimo di sicurezza e comfort di progettazione. La tecnologia contactless è ideale per settori di utilizzo semi-pubblici nel segmento Premium.

ES

Dornbracht Touchfree ofrece una libertad de diseño y una seguridad y un confort de planificación máximos. La tecnología sin contacto es ideal para ámbitos de aplicación semipúblicos en segmentos de gama alta.



MEM

Deck-mounted basin spout

Bocca verticale lavabo

Salida vertical para lavabo



The film and further information about Touchfree can be found at:  
Per il filmato di Touchfree e per ulteriori informazioni consultare:  
Encontrará el vídeo sobre Touchfree y más información en:

[dornbracht.com/touchfree](http://dornbracht.com/touchfree)



MEM  
Deck-mounted basin spout  
Bocca verticale lavabo  
Salida vertical para lavabo

Maximum design freedom  
Massima libertà nella progettazione  
Libertad de diseño máxima

EN Dornbracht Touchfree allows you to select freely from the variety of designs from Dornbracht. The touch-free technology is compatible with all Dornbracht fittings series. The design of the respective series remains unchanged as the control system is separate from the spout; an infrared eye is not required. The result is touch-free washstand applications with a minimalist design.

IT Dornbracht Touchfree consente di scegliere liberamente uno dei numerosi design di Dornbracht. La tecnologia contactless è compatibile con tutte le serie di rubinetterie Dornbracht. Grazie al disaccoppiamento tra comando e bocca di erogazione, il design della serie scelta rimane invariato e non si richiede una spia a infrarossi. Ne risultano applicazioni lavabo dotate di tecnologia contactless e con un design discreto.

ES Dornbracht Touchfree permite una libre selección entre la gran variedad de diseños de Dornbracht, ya que es compatible con todas sus series de griferías. Gracias al funcionamiento independiente del sistema de control y del caño, ya no es necesario el uso de infrarrojos; de esta forma se mantiene el diseño de cada serie intacto. El resultado son aplicaciones de lavabo muy reducidas y sin contacto.

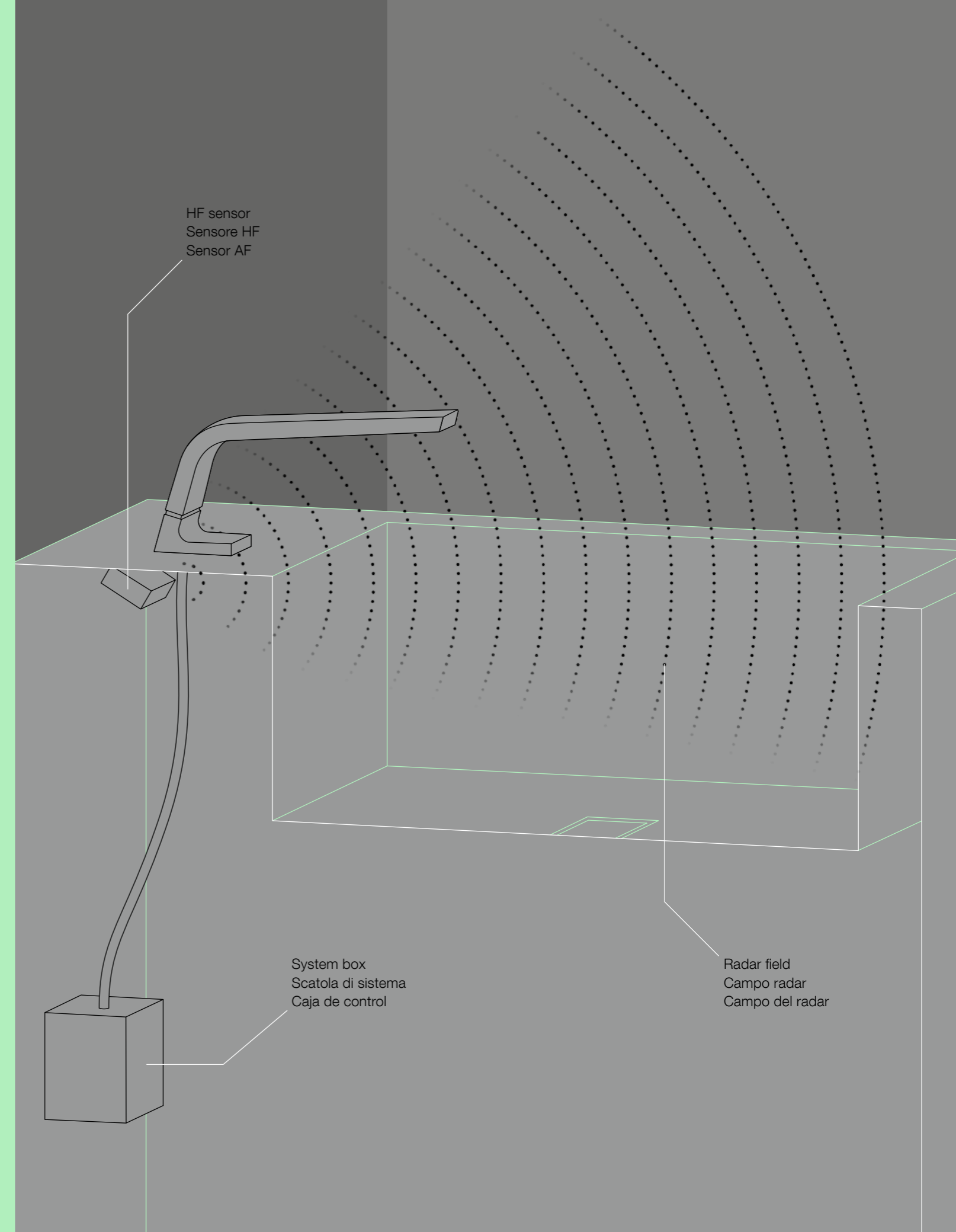


Touch-free technology  
Tecnologia contactless  
Tecnología sin contacto

EN Dornbracht Touchfree is based on high-frequency technology (HF). The HF sensor is positioned under the washstand, invisible to the user. All the important functions (e.g. temperature control, shut-off time, cleaning function) can be easily set using a separate system box which is connected to the power supply. The range of the sensor can also be adjusted to the wishes of the user or the conditions of the room.

IT Dornbracht Touchfree si basa sulla tecnologia ad alta frequenza (HF). Il sensore HF, invisibile per l'utente, è posizionato sotto al piano d'appoggio del lavabo. Tutte le funzioni principali (ad es. regolazione della temperatura, tempo di ritardo, arresto per pulizia) si possono regolare comodamente mediante una scatola di sistema separata, collegata alla corrente elettrica. Anche la portata del sensore si può adattare alle necessità dell'utente o alle condizioni dell'ambiente.

ES Dornbracht Touchfree se basa en la tecnología de alta frecuencia (AF). El sensor de AF está posicionado debajo del lavabo y es invisible para el usuario. En una caja de control separada, conectada a la corriente, se pueden configurar cómodamente todas las funciones importantes (por ejemplo, el ajuste de la temperatura, el tiempo hasta la parada o la parada de limpieza). El alcance del sensor también se puede amoldar a los gustos del usuario o las características del espacio.





MEM  
Wall-mounted basin spout  
Bocca lavabo incasso  
Salida a pared de lavabo



Advantages at a glance  
Panoramica dei vantaggi  
Vista general de las ventajas

EN

Individuality Free selection from the variety of designer series from Dornbracht  
Hygiene Intuitive, touch-free operation  
Comfort Simple installation and setting options  
Sustainability Resource-efficient and thus low operating costs  
Security Vandal-resistant thanks to invisible sensor technology

IT

Personalizzazione Libertà di scelta tra le numerose serie di design di Dornbracht  
Igiene Utilizzo intuitivo e contactless  
Comfort Facilità d'installazione e di regolazione  
Sostenibilità A risparmio di risorse e quindi a costi di esercizio ridotti  
Sicurezza Resistente alle azioni vandaliche grazie al sensore nascosto

ES

Individualidad Selección libre entre la gran variedad de series de diseño de Dornbracht  
Higiene Manejo intuitivo y sin contacto  
Confort Posibilidades de instalación y montaje sencillas  
Sostenibilidad Protección de los recursos y gastos de producción bajos  
Seguridad Resistente al vandalismo gracias al sistema de sensor invisible

CL.1  
Deck-mounted basin spout  
Bocca verticale lavabo  
Salida vertical para lavabo

## Simple specification Facilità di specificazione Especificación sencilla

EN The specification process for Dornbracht Touchfree is extremely easy: 1. First decide whether you prefer a wall-mounted or deck-mounted solution, then select a Dornbracht designer series and your desired surface finish. 2. You then have the choice of an eSet with or without temperature control.

IT La modalità per specificare Dornbracht Touchfree è all'insegna della semplicità: 1 Innanzitutto si decide se si preferisce una soluzione a parete o una d'appoggio, si sceglie la serie di design Dornbracht e la finitura della superficie desiderata. 2 Subito dopo si sceglie tra un eSet con o senza regolazione della temperatura.

ES El proceso de especificación para Dornbracht Touchfree es sumamente sencillo: 1. Decida primero si prefiere una solución mural o vertical, seleccione la serie de diseño Dornbracht y el acabado deseado. 2. A continuación, elija entre un eSet con o sin ajuste de temperatura.

Excerpt from the product range.  
More detailed information can be obtained from your dealer.

Estratto dalla gamma completa prodotti.  
Il Vostro rivenditore specializzato sarà lieto di fornirvi maggiori informazioni.

Extracto del programa de productos.  
Su comercio le facilitará informaciones exhaustivas.

[x l/min. / x gpm]

indicates the maximum flow rate at 3 bar.  
indica la portata massima a 3 bar.  
representa el caudal máximo a 3 bar.

## Finishes Superfici Superficies

CL.1  
00, 06

Symetrics  
00, 06

Deque  
00, 06, 33

Tara.  
00

MEM  
00, 06, 08, 49

Supernova  
00

LULU  
00

IMO  
00

Lissé  
00

VAIA  
00

Further finishes on request  
(x-TRA SERVICE).

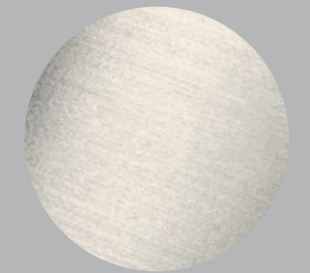
Altre finiture cromatiche su richiesta  
(x-TRA SERVICE).

Hay más superficies disponibles bajo petición  
(x-TRA SERVICE).



00

polished chrome  
cromato  
cromo



06

platinum matt  
platinato opaco  
platino mate



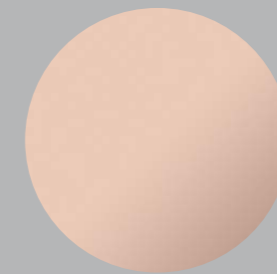
08

platinum  
platinato  
platino



33

matt black  
nero opaco  
negro mate



49

Cyprum

Due to the printing technique used here,  
the colours shown above may vary from the  
true colour of the actual finish.

Per motivi tecnici di stampa non possiamo  
garantire la fedeltà dei colori qui riprodotti.

Los colores reproducidos en el presente  
catálogo no son vinculantes por razones de  
impresión.



# 1. Select your design / Scegliete il design / Selección su diseño

## Wall-mounted spout Bocca di erogazione a parete Caño mural



CL.1  
13 800 705-00 / 06\*\*  
Projection / Sporgenza / Saliente 200 mm  
[5 l/min. / USA: 1.2 gpm]



IMO  
13 800 670-00\*\*  
Projection / Sporgenza / Saliente 170 mm  
[6 l/min. / USA: 1.2 gpm]



Tara.  
13 800 882-00\*\*  
Projection / Sporgenza / Saliente 160 mm  
[8 l/min. / USA: 1.2 gpm]



MEM  
13 800 782-00 / 06 / 08 / 49\*\*  
Projection / Sporgenza / Saliente 200 mm  
[6 l/min. / USA: 1.2 gpm]



Symetrics  
13 800 980-00 / 06 / 08 / 49\*\*  
Projection / Sporgenza / Saliente 185 mm / 220 mm  
[7 l/min. / USA: 1.2 gpm]



LULU  
13 800 710-00\*\*  
Projection / Sporgenza / Saliente 200 mm  
[7 l/min. / USA: 1.2 gpm]



Supernova  
13 800 730-00\*\*  
Projection / Sporgenza / Saliente 200 mm  
[7 l/min. / USA: 1.2 gpm]



Deque  
13 800 740-00 / 06 / 33\*\*  
Projection / Sporgenza / Saliente 125 mm  
[5 l/min. / USA: 1.2 gpm]



VAIA  
13 800 809-00\*\*  
Projection / Sporgenza / Saliente 160 mm  
[5,7 l/min. / USA: 1.2 gpm]

## Deck-mounted spout\* Bocca di erogazione d'appoggio\* Caño vertical\*



CL.1  
13 714 705-00 / 06  
Projection / Sporgenza / Saliente 160 mm  
Height / Altezza / Altura 108 mm  
[4 l/min. / USA: 1.1 gpm]



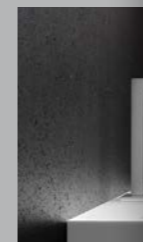
CL.1  
13 715 705-00 / 06  
Projection / Sporgenza / Saliente 160 mm  
Height / Altezza / Altura 204 mm  
[4 l/min. / USA: 1.1 gpm]



Deque  
13 716 740-00 / 06 / 33  
Projection / Sporgenza / Saliente 110 mm  
Height / Altezza / Altura 30 mm  
[5 l/min. / USA: 1.2 gpm]



MEM  
13 716 782-00 / 06 / 08 / 49  
Projection / Sporgenza / Saliente 200 mm  
Height / Altezza / Altura 310 mm  
[6 l/min. / USA: 1.2 gpm]



Symetrics  
13 721 980-00 / 06 / 08 / 49  
Projection / Sporgenza / Saliente 185 mm / 220 mm  
Height / Altezza / Altura 310 mm  
[7 l/min. / USA: 1.2 gpm]



IMO  
13 716 670-00  
Projection / Sporgenza / Saliente 165 mm  
Height / Altezza / Altura 220 mm  
[6 l/min. / USA: 1.2 gpm]



Lissé  
13 700 845-00  
Projection / Sporgenza / Saliente 130 mm  
Height / Altezza / Altura 95 mm  
[5,3 l/min. / USA: 1.5 gpm]



Lissé  
13 700 846-00  
Projection / Sporgenza / Saliente 130 mm  
Height / Altezza / Altura 95 mm  
[3,8 l/min. / USA: 1 gpm]



Supernova  
13 716 730-00  
Projection / Sporgenza / Saliente 170 mm  
Height / Altezza / Altura 109 mm  
[7 l/min. / USA: 1.2 gpm]



Tara.  
13 716 882-00  
Projection / Sporgenza / Saliente 160 mm  
Height / Altezza / Altura 109 mm  
[7 l/min. / USA: 1.2 gpm]

\* All spouts without pop-up waste. / Tutte le bocche di erogazione senza piletta. / Todos los caños sin válvula automática.  
\*\* Note for North America: Please order 35 080 970 90 0010 when selecting a wall-mounted spout.

# 1. Select your design / Scegliete il design / Selección su diseño

## Wall-mounted spout / Bocca di erogazione a parete / Caño mural



**CL.1**  
13 800 705-00 / 06\*\*  
Projection / Sporgenza / Saliente 200 mm  
[5 l/min. / USA: 1.2 gpm]

**IMO**  
13 800 670-00\*\*  
Projection / Sporgenza / Saliente 170 mm  
[6 l/min. / USA: 1.2 gpm]

**Tara.**  
13 800 882-00\*\*  
Projection / Sporgenza / Saliente 160 mm  
[8 l/min. / USA: 1.2 gpm]

**MEM**  
13 800 782-00 / 06 / 08 / 49\*\*  
Projection / Sporgenza / Saliente 200 mm  
[6 l/min. / USA: 1.2 gpm]



**LULU**  
13 800 710-00\*\*  
Projection / Sporgenza / Saliente 200 mm  
[7 l/min. / USA: 1.2 gpm]

**Supernova**  
13 800 730-00\*\*  
Projection / Sporgenza / Saliente 200 mm  
[7 l/min. / USA: 1.2 gpm]

**Deque**  
13 800 740-00 / 06 / 33\*\*  
Projection / Sporgenza / Saliente 125 mm  
[5 l/min. / USA: 1.2 gpm]

**VAIA**  
13 800 809-00\*\*  
Projection / Sporgenza / Saliente 160 mm  
[5.7 l/min. / USA: 1.2 gpm]



**Symetrics**  
13 800 980-00 / 06  
Projection / Sporgenza / Saliente  
185 mm / 220 mm  
[7 l/min. / USA: 1.2 gpm]



35 085 970 90  
Concealed wall elbow  
Raccordo angolare ad incasso  
Cuerpo empotrado

# 2. Select your eSet / Scegliete l'eSet Selección su eSet



42 765 970 90  
eSET with temperature setting \*\*\*  
eSET con regolazione della temperatura \*\*\*  
eSET con ajuste de temperatura \*\*\*



35 741 970 90  
eSET rough parts (concealed)  
Recess depth: min. 90 mm/max. 125 mm  
Kit componenti interni eSET (da incasso)  
Profondità d'incasso min. 90 mm/max. 125 mm  
Juego de premontaje eSET (empotrado)  
Profundidad de montaje min. 90 mm/máx. 125 mm



42 766 970 90  
eSET without temperature setting \*\*\*  
eSET senza regolazione della temperatura \*\*\*  
eSET sin ajuste de temperatura \*\*\*



35 743 970 90  
eSET rough parts (concealed)  
Recess depth: min. 90 mm/max. 125 mm  
Kit componenti interni eSET (da incasso)  
Profondità d'incasso min. 90 mm/max. 125 mm  
Juego de premontaje eSET (empotrado)  
Profundidad de montaje min. 90 mm/máx. 125 mm

## Deck-mounted spout\* / Bocca di erogazione d'appoggio\* / Caño vertical\*



**CL.1**  
13 714 705-00 / 06  
Projection / Sporgenza / Saliente 160 mm  
Height / Altezza / Altura 108 mm  
[4 l/min. / USA: 1.1 gpm]

**CL.1**  
13 715 705-00 / 06  
Projection / Sporgenza / Saliente 160 mm  
Height / Altezza / Altura 204 mm  
[4 l/min. / USA: 1.1 gpm]

**Deque**  
13 716 740-00 / 06 / 33  
Projection / Sporgenza / Saliente 110 mm  
Height / Altezza / Altura 30 mm  
[5 l/min. / USA: 1.2 gpm]

**MEM**  
13 716 782-00 / 06 / 08 / 49  
Projection / Sporgenza / Saliente 200 mm  
Height / Altezza / Altura 30 mm  
[6 l/min. / USA: 1.2 gpm]



**IMO**  
13 716 670-00  
Projection / Sporgenza / Saliente 165 mm  
Height / Altezza / Altura 220 mm  
[6 l/min. / USA: 1.2 gpm]

**Lissé**  
13 700 845-00  
Projection / Sporgenza / Saliente 130 mm  
Height / Altezza / Altura 95 mm  
[5.3 l/min. / USA: 1.5 gpm]

**Lissé**  
13 700 846-00  
Projection / Sporgenza / Saliente 130 mm  
Height / Altezza / Altura 95 mm  
[5.3 l/min. / USA: 1.5 gpm]

**Supernova**  
13 716 730-00  
Projection / Sporgenza / Saliente 170 mm  
Height / Altezza / Altura 109 mm  
[7 l/min. / USA: 1.2 gpm]



**Symetrics**  
13 721 980-00 / 06  
Projection / Sporgenza / Saliente 165 mm  
Height / Altezza / Altura 230 mm  
[7 l/min. / USA: 1.2 gpm]

**VAIA**  
13 716 809-00  
Projection / Sporgenza / Saliente 187 mm  
Height / Altezza / Altura 280 mm  
[5.7 l/min. / USA: 1.2 gpm]



**Tara.**  
13 716 882-00  
Projection / Sporgenza / Saliente 165 mm  
Height / Altezza / Altura 285 mm  
[7 l/min. / USA: 1.2 gpm]

**LULU**  
13 716 710-00  
Projection / Sporgenza / Saliente 155 mm  
Height / Altezza / Altura 114 mm  
[7 l/min. / USA: 1.2 gpm]



42 765 970 90  
eSET with temperature setting \*\*\*  
eSET con regolazione della temperatura \*\*\*  
eSET con ajuste de temperatura \*\*\*



35 740 970 90  
eSET rough parts (surface-mounted)  
Kit componenti interni eSET (montaggio esterno)  
Juego de premontaje eSET (a la vista)



42 766 970 90  
eSET without temperature setting \*\*\*  
eSET senza regolazione della temperatura \*\*\*  
eSET sin ajuste de temperatura \*\*\*



35 742 970 90  
eSET rough parts (surface-mounted)  
Kit componenti interni eSET (montaggio esterno)  
Juego de premontaje eSET (a la vista)

\* All spouts without pop-up waste. / Tutte le bocche di erogazione senza piletta. / Todos los caños sin válvula automática.  
\*\* Note for North America: Please order 35 080 970 90 0010 when selecting a wall-mounted spout.

\*\*\* Not suitable for combination with steel basins. / Non adatto alla combinazione con lavello in acciaio. / No apto en combinación con los lavabos de acero.

