

Axor Urquiola

Plánování koupelen



AXOR[®]
hansgrohe

Poznávacím znamením Patricie Urquiola je ladná architektura a smyslný design. Řada jejích projektů v oblasti interiérového a produktového designu přitahuje svou vitalitou a bohatou, poetickou rozmanitostí. Ať se jedná o luxusní hotely, výstavní místnosti či oceněný nábytek – díla španělské architektky a designérky Patricie Urquiola jsou vždy mezinárodně rozpoznatelná.

Zdrojem její designové inspirace je každodenní život. Kolekce Axor Urquiola i koncepce místnosti přinášejí společně harmonické nápady pro Vaši vlastní, osobitou koupelnu – od architektonického řešení až po produktový design.

Celá kolekce je charakteristická hladkými přechody, měkkými tvary a jemnými křivkami. Každý prvek má svou vlastní naléhavost a kouzlo a přispívá k celkovému dojmu hřejivého a přívětivého prostoru. Díky tomu Vám kolekce Axor Urquiola dává maximální volnost při vytváření osobité koupelny a obytného prostoru.

Prostřednictvím svého velmi ženského pohledu nám Patricia Urquiola umožňuje zažít zcela nový pocit z koupelny. Prohlédněte si následující stránky a nechte se inspirovat návrhy na řešení koupelen Axor Urquiola.

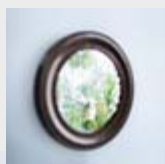
Atmosféra. Zvláštní atmosféra kolekce Axor Urquiola vzniká díky mísení různých stylů a předmětů. V tomto prostředí si předměty osobní potřeby snadno hledají své přirozené místo a přispívají k vytvoření osobitého charakteru místnosti.

V interiérovém designu se setkávají přírodní i syntetické materiály. Kolekce Axor Urquiola klade důraz na přirozené a živoucí prostředí. Důležitou součástí tohoto prostředí jsou rostliny – i u nich je rozhodujícím faktorem osobní vkus. Vaše představy se mohou odrážet i v těch nejmenších detailech. Koupelna se tak stává skutečným zrcadlem Vaší osobnosti.

Přirozené filtry: okna jsou spojením s vnějším světem. V těchto místech používá Patricia Urquiola rostliny, které fungují jako filtr a současně zdůrazňují charakter koupelny jako místa, kde se chcete nechat hýčkat. Například i protilehlý prostor pro sprchování je oddělen živými rostlinami. Tyto filtry poskytují potřebné soukromí kryté před vnějším světem i uvnitř samotné místnosti. Do koupelny také vnášejí přírodní prvek a zvyšují kvalitu života.



Můj prostor! Drahocenné soukromé předměty, suvenýry z cest, malé poklady z tržiště se starožitnostmi: koupelny Axor Urquiola při prolínání a mísení stylů ještě rozkvétají. Ať už se jedná o tradiční, klasický či moderní styl nebo o jejich pestrou směsici, vše spolu vzájemně ladí. S kolekcí Axor Urquiola si každý může splnit své sny a vyjádřit svůj osobitý styl.

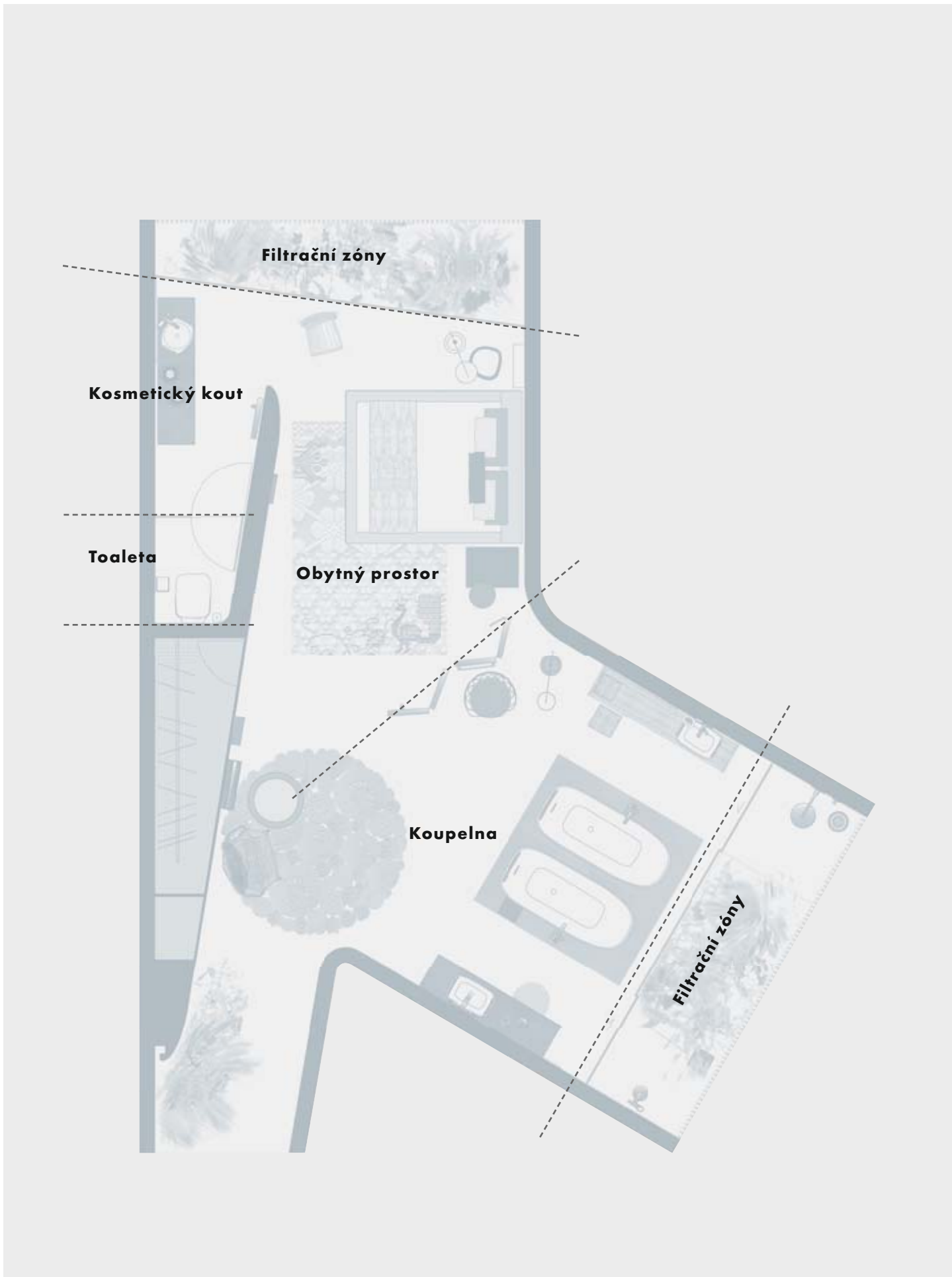


Vzory a dekorace: Skleněné plochy jsou zdobeny grafickými vzory a vytvářejí tak velmi kontrastní vizuální zábrany. Tyto abstraktní vzory se objevují i na paravánových radiátorech z této kolekce – jako designové prvky přispívají k soudržnosti kolekce a jsou opakujícím se tématem v celém pojetí místnosti. Probouzejí představivost a hravým způsobem ozvlášťují povrch větších ploch.



Prostor. V koupelnách Axor Urquiola se obytný prostor a koupelna vzájemně mísí a vytvářejí pohodlnou symbiózu péče o tělo, spánku, relaxace a regenerace. Ve svých návrzích navíc Patricia Urquiola představuje zcela nové, pragmatické rozvržení, které umožňuje, aby se obytný prostor snadněji přizpůsoboval rozličným potřebám svých obyvatel. Koupelna se může stát prostorem pro komunikaci a utužování vztahů, ale i místem naprostého soukromí. Oddělený kosmetický prostor, samostatně řešená umyvadla či sprchy kryté rostlinami – to je jen několik příkladů jejího jedinečného přístupu. Každému tak nabízí osobní volnost, ale nechává dostatečný prostor i pro harmonickou pospolitost.





1 Pavilon: koupelna snů Patricie Urquiola je umístěna v pavilonu. Tuto koupelnu navrhla pro dva lidi, z nichž každý má jiné potřeby a očekávání. Volně stojící paravánový radiátor odděluje koupelnu od prostoru, kde se spí. Vzniká tak dojem rozděleného prostoru a přitom je zachován celkový pocit otevřenosti a velkorysosti. Umístění odděleného kosmetického koutu a protilehlých umyvadel vytváří soukromé zóny, které však nejsou navzájem zcela odděleny. Vytváří se tím prostor pro komunikaci, ale také individuálně uspořádaná útočiště.



Celková plocha 74,5 m², plocha koupelny 40 m²

Materiály

Umyvadlový stůl

Základ umyvadlového stolu (včetně kosmetického koutu): masivní dřevěný základ tvořený trámy použitými dříve na stavbě, např. dub ošetřený vodooodpudivou impregnací. Horní část umyvadlového stolu Corian Sienna Brown. Na zakázku vyrobená dřevěná lavička: masivní dubový rám, proplétaná sedací část. Maximální výška: 35 cm

Podlahové krytiny

Podlahová krytina ze syntetických pryskyřic, např. StoCretec společností Sto AG, bílá (matná) (www.sto.com). Ve sprchové části: betonové dlaždice, např. Beton White Lappato. Preincision 45 x 90 cm, vyrobeno společností Apavisa Porcelánico; sprchový systém v úrovni podlahy se stínovým odtokovým otvorem, např. Poresta Slot, vyrobeno společností Illbruck (www.illbruck-sanitaer Technik.com). V části s vanou: 4 keramické desky Déchirer 1200 x 1200 mm, vyrobeno společností Mutina, navrženo Patricií Urquiola, (www.mutina.it)

Stěny

Stěny: jednoduchá hladká omítka, bílá (RAL 9010). Zaoblená stěna: pohledový beton. Kombinovaná roštová/skleněná stěna: svislá dřevěná konstrukce s vodorovným vyztužením, roštová konstrukce vyrobená z masivního dřeva odolného proti vlivům počasí, jako je modřín/Douglasova jedle; celoskleněná interiérová stěna od podlahy po strop. Individuální posuvné prvky. Skleněné příčky v prostoru určeném ke sprchování: celoskleněné prvky bez rámu (netříštivé bezpečnostní sklo) osazené do posuvných svorek, např. systém Sprinz Motion 700. Zrcadlo namontované na zeď od podlahy až po strop, se zapravenými hranami, umístěné po jedné straně umyvadlového stolu. Příčka u toalety: celoskleněné výkyvné dveře (vrstvené bezpečnostní sklo).

Osvětlení

Hlavní světlo zajišťuje nepřímé osvětlení z filtrační zóny. Všechna světla je možno ztlumit. Zaoblená stěna: zadní osvětlení svislými zářivkovými svítidly ve vstupní části; zvyrazňující osvětlení povrchovými bodovými světly Davide Groppi Ozen S 300, matně bílými. Závěsná svítidla v prostoru umyvadlového stolu: starožitná, např. od demoscabilia/Chiasso Switzerland. Závěsná svítidla v kosmetickém koutě/u umyvadlového stolu: závěsná svítidla Flos Chasen.

Nábytek

Postel: Lowland, vyrobeno společností Moroso, navrženo Patricií Urquiola. Odkládací stoly: Shanghai Tip vyrobeno společností Moroso, navrženo Patricií Urquiola; Fjord, vyrobeno společností Moroso, navrženo Patricií Urquiola. Lens, vyrobeno společností B & B Italia, navrženo Patricií Urquiola; Fat Fat-Lady Fat, FF 66, vyrobeno společností B & B Italia, navrženo Patricií Urquiola. Židle: Tropicalia, vyrobeno společností Moroso, navrženo Patricií Urquiola. Frilly, vyrobeno společností Kartell, navrženo Patricií Urquiola. Židle a stolička: Retrouvé, vyrobeno společností Emu, navrženo Patricií Urquiola. Volně stojící zrcadlo v kovovém rámu, na zakázku.

Ostatní dekorace

Koberec: Crochet, vyrobeno společností Paola Lenti; navrženo Patricií Urquiola a Elianou Gerotto; svítidlo Sardinia Peacock Light, vyrobeno společností Moroso, navrženo Patricií Urquiola

Výrobky Axor Urquiola a doplňkové předměty

Kosmetický kout

1 x Umyvadlová baterie k umyvadlovým mísám # 11034000
1 x Zaoblené umyvadlo # 11301000
1 x Flowstar # 52100000

Umyvadlový stůl 1

1 x Tříotvorová umyvadlová baterie, nástěnná # 11042000
1 x Základní těleso # 10303180
1 x Obdélníkové umyvadlo, osazené na stole # 11300000
1 x Flowstar # 52100000

Umyvadlový stůl 2

1 x Páková umyvadlová baterie, nástěnná # 11026000
1 x Základní těleso pákové umyvadlové baterie, v nástěnné verzi # 10902180
1 x Obdélníkové umyvadlo, nástěnné # 11302000
1 x Flowstar # 52100000
1 x Mýdlenka # 42433000

Vana

2 x Vanová baterie s termostatem, podlahová # 11422000
2 x Základní těleso vanové baterie s termostatem, podlahové # 10452180
2 x Vana # 11440000

Sprcha 1

1 x Podomítkový termostat # 11730000
1 x Základní těleso iBox universal # 01800180
2 x Uzavírací ventil # 11960000
2 x Základní těleso uzavíracího ventilu # 15974180
1 x Jednotka Porter # 11626000
1 x Hlavová sprcha Raindance Royale # 28420000
1 x Sprchové rameno k Raindance Royale # 27410000
1 x Jednoduchý háček # 42401000

Sprcha 2

1 x Sprchový sloup # 11901000

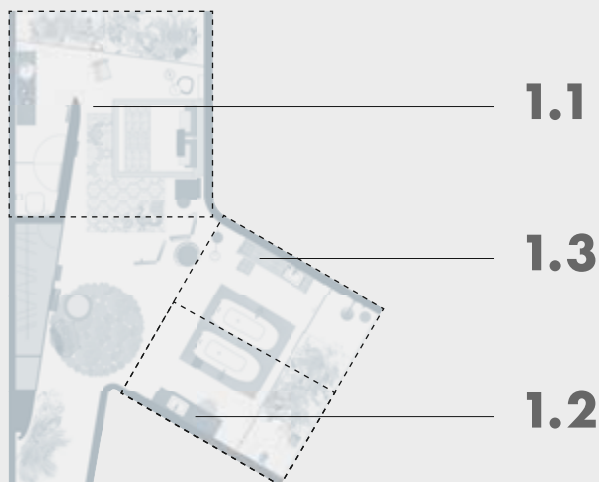
Radiátor

2 x Paravánový radiátor (zrcadlo/vzor "obláček") # 42510000
2 x Paravánový radiátor (vzor "obláček") # 42500000
1 x Otočné zrcadlo k radiátoru # 42513000
1 x Jednoduchý háček k radiátoru # 42515000
1 x Držák na osušku k radiátoru # 42516000
4 x Základní těleso paravánového radiátoru # 42512180
1 x Radiátor, nástěnný # 42501000
1 x Jednoduchý háček k radiátoru # 42401000

Toaleta

1 x Držák WC kartáče # 42435000
1 x Držák na toaletní papír # 42436000
1 x Toaleta Keromag 500 # 202100
1 x Držák na osušku # 42460000

Více než koupelna. Bližší pohled na pavilon odhalí, že jsou v něm vlastně obsaženy tři kompletní koupelny různé velikosti. Jejich rozsah sahá od malé, vestavěné koupelny až po rozlehlé symetrické uspořádání. Bez ohledu na velikost a situační řešení zůstávají designové prvky typické pro Patricii Urquiolu, jako jsou směsice různých stylů a předmětů, zelené filtrační zóny či soukromá útočiště, vždy zachovány.



1.1

Útulné a kompaktní: vestavěná koupelna v sobě promyšleně mísí obývací pokoj a koupelnu. Reminiscence na začátek 20. století: umyvadlový stůl v prostoru určeném ke spaní a sprcha v zahradě. Filtrační zóna je umístěna v blízkosti sprchy. Toaleta je navržena jako zcela oddělená jednotka. Celkově vzato, jde o uváženou snahu znovu promyslet celou koupelnu: není to jen funkční místnost, ale část celkového prostoru, v němž se má člověk cítit dobře a který mimo jiné zahrnuje i přírodu.



Plocha koupelny 15 m²

1.2

Dobré proporční uspořádání: Nakreslíte-li čáru vedoucí koupelnovým pavilonem přes část s vanou, vznikne samostatná oblast wellness. Vana stojí naproti rostlinám ve filtrační zóně, takže při koupání můžete očima spočinout na zeleni. Do této zelené části je zasazen i prostor určený ke sprchování. Vedle umyvadlového stolu je na zeď připevněn jednoduchý prvek paravánového radiátoru. Paravánový prvek tak plní funkci ohřívače ručníků a vytváří atraktivní vizuální bariéru.



Plocha koupelny 12.5 m²

1.3

Ladná symetrie: Toto rozvržení zaujme symetrickým designem zahrnujícím dva různé osobní prostory. Dva umyvadlové stoly jsou umístěny naproti sobě. To Vám oběma umožňuje vytvořit si svůj vlastní prostor, který můžete uspořádat podle svých osobních preferencí. Na jedné straně je umyvadlo s pákovou baterií připevněno na stěně, na druhé straně je umyvadlová mísa posazena na stole a doplněna tříotvorovou baterií. I sprchové kouty jsou umístěny naproti sobě a odděleny přírodním filtrem.



Plocha koupelny 25 m²

2

Prostor pro tělesnou i duševní pohodu: Tímto prostorovým uspořádáním Patricia Urquiola ilustruje, jak mohou být její designové nápady využity v klasické pravoúhlé koupelně. Díky oknu sahajícímu od podlahy až ke stropu je místnost zaplavena denním světlem. V kombinaci s rostlinami vzniká přirozené, přátelské prostředí připomínající s láskou vyzdobený skleník. Vana je od prostoru určeného k odpočinku a spánku oddělena paravánem a nabízí uvolňující pohled do zeleně. Ve vstupní oblasti je naproti posteli umístěna velmi praktická průchozí šatna.



Celková plocha 37 m², plocha koupelny 16 m²



Materiály

Umyvadlový stůl: Jeho základ tvoří masivní dřevěné trámy, např. dub ošetřený vodoodpudivou impregnací. Horní část stolu – Corian Siena Brown.

Podlahová krytina z porcelánové kameniny Royal Mosa Black & White, bílé, 900 x 900 mm, bílé spárování. Sprchová část: podlaha musí být protiskluzová, odpad zabudovaný do podlahy. V části s vanou: 2 keramické desky Déchirer 1200 x 1200 mm, vyrobeno společností Mutina, navrženo Patricií Urquiola, (www.mutina.it)

Stěny: Zaoblená stěna/stěna u toalety/šatna: Povrch: desky imi-Beton napodobující kompozitní beton (www.imi-beton.com). Posuvné dveře skříňky s drážkovými úchytkami. Sprcha: porcelánová kamenina Royal Mosa Black & White, bílá, 900 x 900 mm, bílé spárování. Kombinovaná roštová/skleněná stěna: svislá dřevěná konstrukce s vodorovným vyztužením, rošt z masivního dřeva odolného proti vlivům počasí (modřín nebo jedle Douglas); celoskleněná stěna od podlahy po strop. Individuální posuvné prvky. Příčka ze skla v prostoru pro sprchování: celoskleněné prvky bez rámu (bezpečnostní sklo) osazené do posuvných svorek, např. systém Sprinz motion 700. Zrcadlo se zapravenými hranami namontované na zeď od podlahy na strop. Příčka toalety: výkyvné dveře z bezpečnostního vrstveného skla. Vnitřní část šatny: nerezové šatní tyče.

Osvětlení: Hlavní světlo zajišťuje nepřímé osvětlení z filtrační zóny. Všechna světla je možno ztlumit. Zaoblená stěna: zadní osvětlení svislými zářivkovými svítidly ve vstupní části; zvýrazňující osvětlení povrchovými bodovými světly Davide Groppi Ozen S 300, matně bílými; závěsná svítidla v prostoru umyvadlového stolu: závěsná svítidla Flos Chasen.

Nábytek: Postel: Lowland od Moroso (P.Urquiola). Odkládací stoly: Shanghai Tip od Moroso (P. Urquiola). Židle: Frilly od Kartellu (P.Urquiola).

Ostatní dekorace: Svítidlo Sardinia Peacock Light od Moroso (P.Urquiola).

Výrobky Axor Urquiola a doplňkové předměty

Umyvadlový stůl

1 x Umyvadlová baterie k umyvadlovým mísám	# 11034000
1 x Zaoblené umyvadlo	# 11301000
1 x Flowstar	# 52100000
1 x Kelímek na ústní hygienu	# 42434000

Vana

1 x Vanová baterie s termostatem, podlahová	# 11422000
1 x Základní těleso vanové baterie s termostatem, podlahové	# 10452180
1 x Držák na osušku	# 42460000
1 x Vana	# 11440000

Sprcha

1 x Podomítkový termostat	# 11730000
1 x Základní těleso iBox universal	# 01800180
2 x Uzavírací ventil	# 11960000
2 x Základní těleso uzavíracího ventilu	# 15974180
1 x Jednotka Porter	# 11626000
1 x Hlavová sprcha Raindance Royale	# 28420000
1 x Sprchové rameno k Raindance Royale	# 27410000
1 x Jednoduchý háček	# 42401000

Radiátor

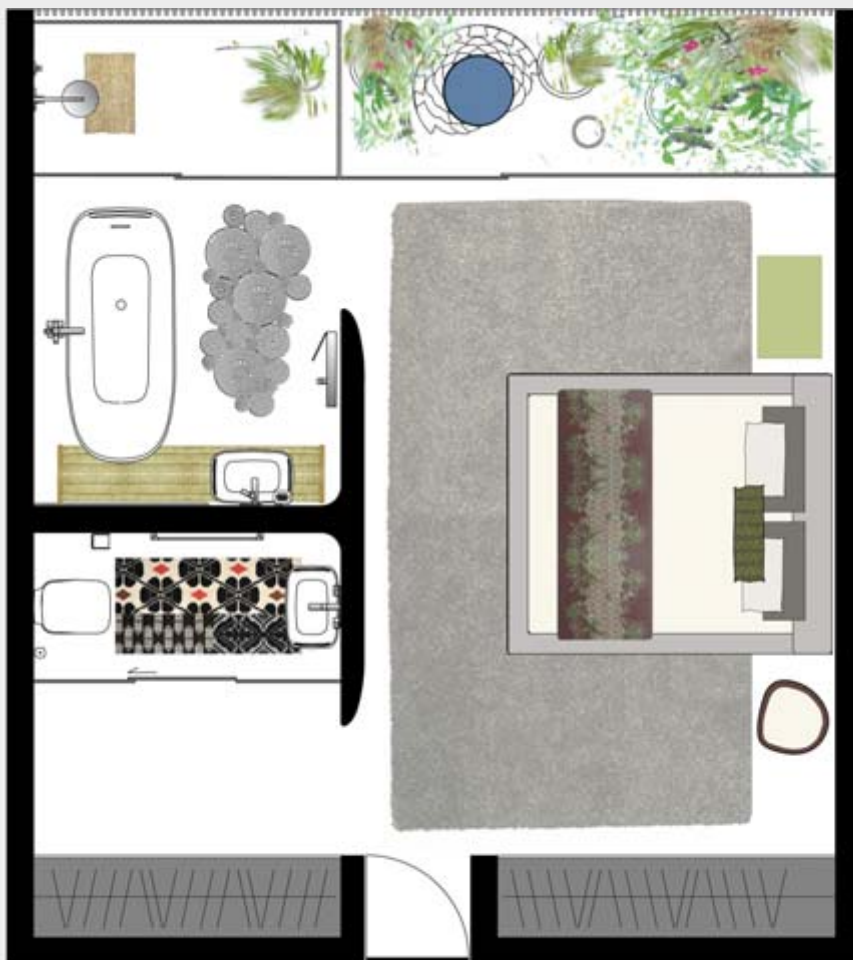
2 x Paravánový radiátor (zrcadlo/vzor "obláček")	# 42510000
1 x Paravánový radiátor (vzor "obláček")	# 42500000
1 x Otočné zrcadlo k radiátoru	# 42513000
1 x Jednoduchý háček k radiátoru	# 42515000
1 x Držák na osušku k radiátoru	# 42516000
3 x Základní těleso paravánového radiátoru	# 42512180

Toaleta

1 x Držák WC kartáče	# 42435000
1 x Držák na toaletní papír	# 42436000
1 x Toaleta Keramag 500	# 202100

3

Efektivní využití prostoru: tato koupelna se nehodí jen do soukromých domů, ale je také skvělým řešením luxusního hotelového pokoje. Přimo ve vstupním prostoru se nachází šatna a samostatná toaleta s umyvadlem. Přes balkon s rostlinami vniká do pokoje světlo. Nástěnné umyvadlo s doplňky a dřevěná lavice pod ním nabízejí dostatek místa na všechny osobní potřeby.



Celková plocha 41 m², plocha koupelny 11 m²



Materiály

Umyvadlový stůl. Na zakázku vyrobená dřevěná lavice: rám z masivního dubu, proplétané sedadlo. Max. výška: 35 cm.

Podlahové krytiny Ardex Pandomo Floor, základní cementový nátěr, bílý (www.ardex-pandomo.de). Prostory v okolí sprchy, vany a umyvadlového stolu: Graniti Fiandre, Taxos Extra 600x600 mm, bílá s bílým spárováním.

Stěny: Interiérové stěny: strukturovaná omítka, bílá RAL 9016. Zaoblená stěna: Pandomo Wall, světle šedá. Sprcha: Graniti Fiandre, Taxos Extra 600x600 mm, bílá s bílým spárováním. Systém posuvných interiérových dveří MST5 5000 Vario, vyrobeno společností Dorma (www.dorma-glas.de). Šatna: koupelnový nábytek Burg Kama řady RC 40. Kombinovaná roštová/skleněná stěna: roštová konstrukce, hliníkové U-profilu připevněné do jednoduchého rámu. Povrch s vypáleným práškovým pigmentem, bílé RAL 9016. Celoskleněná interiérová stěna od podlahy po strop. Individuální posuvné prvky. Skleněná příčka v prostoru sprchy a toalety: systém posuvných interiérových dveří MST5 5000 Vario, vyrobeno společností Dorma (www.dorma-glas.de).

Osvětlení: Hlavní světlo zajišťuje nepřímé osvětlení z filtrační zóny a ze vstupního prostoru. Všechna světla je možno ztlumit. Zvýrazňující osvětlení povrchovými bodovými světly Davide Groppi Ozen S 300, matně bílými.

Nábytek: Postel: Lowland, vyrobená společností Moroso, navržena Patricií Urquiola. Odkládací stolky: Shanghai Tip vyroben společností Moroso, navržen Patricií Urquiola; Fjord, vyroben společností Moroso, navržen Patricií Urquiola. Sedátko: Retrouvé, vyrobeno společností Emu, navrženo Patricií Urquiola.

Ostatní dekorace: Koberce: Aperalda, vyrobeno společností Paola Lenti, navrženo Patricií Urquiola a Elianou Gerotto. Crochet, vyrobeno společností Paola Lenti, navrženo Patricií Urquiola a Elianou Gerotto. Svítidlo Sardinia Flower Light, vyrobeno společností Moroso, navrženo Patricií Urquiola.

Výrobky Axor Urquiola a doplňkové předměty

Umyvadlový stůl

1 x Páková umyvadlová baterie, nástěnná	# 11026000
1 x Základní těleso pákové umyvadlové baterie, v nástěnné verzi	# 10902180
1 x Obdélníkové umyvadlo, nástěnné	# 11302000
1 x Flowstar	# 52100000
1 x Mýdlenka	# 42433000

Vana

1 x Vanová baterie s termostatem, podlahová	# 11422000
1 x Základní těleso vanové baterie s termostatem, podlahové	# 10452180
1 x Vana	# 11440000

Sprcha

1 x Podomítkový termostat	# 11730000
1 x Základní těleso iBox universal	# 01800180
2 x Uzavírací ventil	# 11960000
2 x Základní těleso uzavíracího ventilu	# 15974180
1 x Jednotka Porter	# 11626000
1 x Hlavová sprcha Raindance Royale	# 28420000
1 x Sprchové rameno k Raindance Royale	# 27410000

Radiátor

1 x Radiátor, nástěnný	# 42501000
1 x Otočné zrcadlo k radiátoru	# 42513000

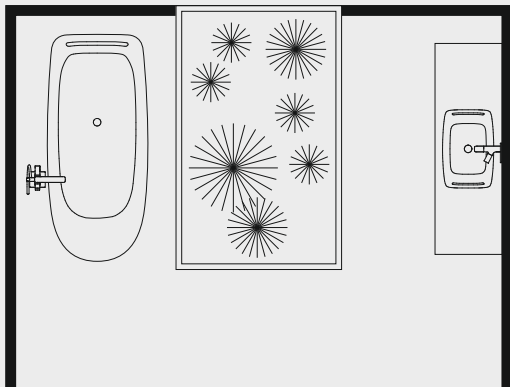
Toaleta

1 x Tříotvorová umyvadlová baterie, nástěnná	# 11042000
1 x Základní těleso tříotvorové umyvadlové baterie, nástěnné	# 10303180
1 x Obdélníkové umyvadlo, nástěnné	# 11302000
1 x Flowstar	# 52100000
1 x Držák WC kartáče	# 42435000
1 x Držák na toaletní papír	# 42436000
1 x Toaleta Keramag 500	# 202100

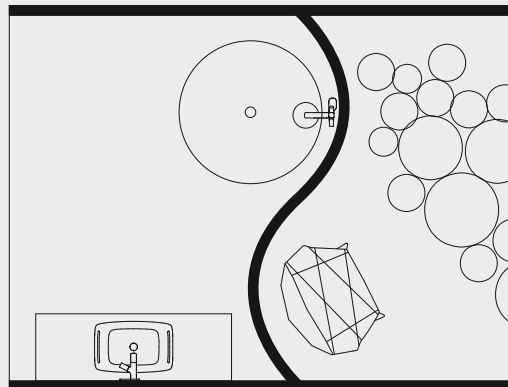
Inspirace. Patricia Urquiola vyvinula pro koupelnu Axor Urquiola jiné pojetí interiérového designu. Kvalita života je charakterizována především živými rostlinami, které jsou skutečným nositelem pohody. Jako filtrační zóny vytvářejí pozvolný přechod k zastavěnému vnějšímu světu a v rámci místnosti představují nenásilný předěl. Přesto v tomto přestrukturovaném obytném prostoru i nadále převládá pocit velkorysosti, otevřeného prostoru a hřejivé, přátelské atmosféry. Jsou vytvořena důležitá soukromá útočiště, která tak současně nabízejí prostor, kde spolu můžete komunikovat a užívat si vzájemné blízkosti. Následující příklady Vám ukážou, jak pružně a kreativně využívat hlavních prvků koupelny snů Patricie Urquiola zcela v souladu s Vašimi osobními preferencemi – a to už v předběžných plánech.



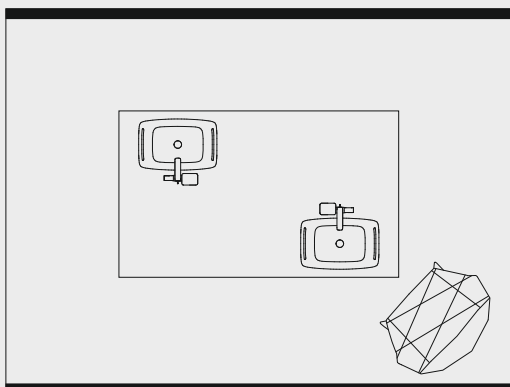
A: Jedním z klíčových prvků koupelny Axor Urquiola jsou filtrační zóny, které mohou být tvořeny skleněnými stěnami. Pokud koupelna nenabízí okno sahající od podlahy až ke stropu, může jako přirozená filtrační zóna fungovat i světlíková šachta s rostlinami.



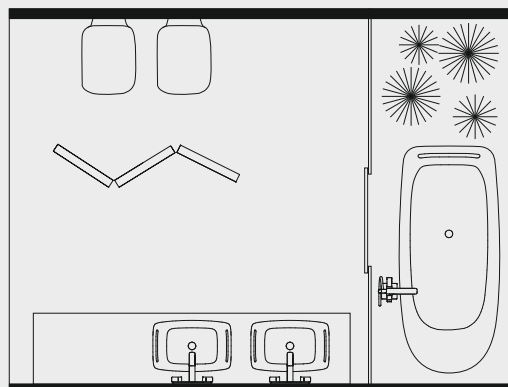
B: Mírně zakřivené stěny podtrhují celkový harmonický a pulsující dojem z koupelny. I u obdélníkové koupelny je možno vytvořit jako designový prvek zaoblené, měkké tvary stěn, například pomocí materiálů pro suchou výstavbu.



C: Při tomto pojetí nabízí diagonální umístění umyvadel na centrálním umyvadlovém stole praktické řešení pro naplnění rozdílných očekávání. Každý tak má svobodnou možnost uspořádat svůj umyvadlový stůl podle osobních preferencí.



D: Systém příček v této kolekci Vám umožňuje strukturovat prostor a oddělit jednotlivé prostory podle Vašich preferencí. Ve stávající koupelně například systém příček umožňuje oddělit toaletu od zbytku místnosti.



Paravánový radiátor. Ve starém Japonsku se paravány používaly nejen jako ochrana před větrem, ale sloužily také k uspořádání místností. V Evropě byly v 18. století používány především jako vizuální bariéry. Paravány Axor Urquiola jsou mnohem více než jen vizuální bariéry či prvky sloužící k rozčlenění místnosti. Jednoduché prvky paravánu je možno vybavit řadou funkčních doplňků, jako jsou jednoduché háčky, držák na ručníky nebo otočné zrcadlo – podle Vašich potřeb a přání. Jednotlivé prvky je možno používat jako moduly; k dispozici jsou i prvky s funkcí radiátoru. Jedinečná kombinace paravánu, radiátoru, zrcadla a místa, kam si můžete pověsit šaty. Ať už se jedná o nástěnné nebo o volně stojící prvky, vždy nabízejí jedinečné a inteligentní řešení pro jakékoli rozvržení místnosti. Kromě modulových částí paravánu přináší kolekce také radiátor určený k připevnění na zeď.



Paraván a hřejivá stěna v jednom: Spojením několika jednoduchých prvků dohromady vznikne paraván, který přepaží celou místnost. Kvůli stabilitě vyžadují samostatně stojící instalace spojení nejméně dvou prvků pod úhlem 120°. Ve větších místnostech je možno doplnit ještě další prvek paravánového radiátoru, a zvýšit tak tepelnou kapacitu.

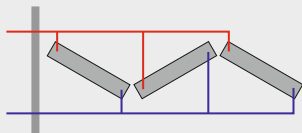


Paraván s funkcí radiátoru! Jednoduchý paravánový prvek je možno přichytit pomocí úchytke ke zdi pod úhlem 90°. Rozvody se instalují do podlahy. Kromě zajímavého architektonického efektu vytváří toto rozvržení novou konstrukci a vizuální příčku dokonce i v malých koupelnách.



Klasická nástěnná verze. Vzhledem ke své štíhlé konstrukci je nástěnný radiátor perfektním řešením pro malé koupelny a výklenky. Rozvod k radiátoru je veden ve zdi. Funkční možnosti radiátoru můžete rozšířit použitím jednoduchého háčku na ručník či župan nebo třeba otočným zrcadlem.





Paravánový radiátor (volně stojící)

Paravánový radiátor je volně stojící paraván s funkcí vytápění. Sestává z jednotlivých prvků (z důvodů stability jsou vyžadovány nejméně 2 prvky), které spolu musí svírat úhel 120°. Prvky jsou tvořeny standardním panelovým radiátorem s napojením ve spodním 300mm prostupu a čelními panely s přerušovaným vzorem # 42500000 či s jednostranným zrcadlem # 42510000. Zákazník musí nainstalovat samostatný termostat s nastavením, nástěnný ovladač k regulaci teploty.

Upozornění: Paravánový radiátor je třeba instalovat na nedokončenou podlahu na zvláštní základní těleso (# 42512180). Základní těleso musí být osazeno v přesné poloze. Obsahuje přívodová a odvodová potrubí a

směřuje je do odpovídající části radiátorového prvku. Základní těleso se osazuje na podklad z malty a je překryto dlaždicí nebo jinou vhodnou podlahovou krytinou. Při použití zrcadlového prvku (s jednostranným zrcadlem) musí být panel radiátoru osazen přesně, protože polohu zrcadla již po instalaci nelze měnit.

1. Instalace radiátoru

Radiátorové prvky pracují s přívodovým a odvodovým systémem a jsou napojeny do stejného obvodu jako vytápění koupelny. Napojení je vedeno podlahou a umístění potřebného přívodového a odvodového potrubí musí být řádně naplánováno a provedeno. V ideálním případě je několik topných panelů připojeno na topný okruh paralelně nebo přes distribuční blok zvlášť pro přívod a pro odvod. Tím je zajištěno, že je teplota a tepelná kapacita všech radiátorových prvků paravánu stejná. K regulaci dochází přímo v distribučním bloku, nebo – v případě paralelních radiátorů – prostřednictvím cen-

trálního termostatu na přívodovém systému. Napojení jsou umístěna $\frac{3}{8}$ " (cca 1 cm) od pravého a levého okraje radiátorového prvku. Při provozu při nízkých teplotách lze paravánový radiátor využívat jako ohřívač ručníku a jako doplněk k podlahovému vytápění. Průtoková teplota by měla být 50°C, tepelná kapacita pak dosahuje hodnoty cca 390 W na jeden prvek (při měření podle EN 442). Pracuje-li radiátor při průtokové teplotě 75°C, je kapacita jednoho prvku přibližně 729 W (při měření podle EN 442). Provozní tlak topného zařízení je max. 10 barů. Maximální provozní teplota je 90°C."

Upozornění: Tepelná kapacita je pouze přibližná hodnota (měřená v souladu s EN 442); skutečný tepelný projev závisí na velikosti místnosti, na vlastnostech stěn a na četnosti větrání. Minimální vzdálenost od podlahy je nastavitelná. Celková výška základního tělesa je 360 mm a v rozsahu přibližně 120 mm umožňuje vyrovnání s tloušťkou konstrukce podlahy.

2. Přívodové potrubí

Všechny standardní materiály potrubí lze napojit přímo na radiátor prostřednictvím tlakových spojek, spojka Eurokonus, max. SW32.

3. Doplnky

Otočné zrcadlo	# 42513000
Jednoduchý háček	# 42515000
Držák na osušku	# 42516000



1 Umístěte základní těleso na nedokončenou podlahu (z důvodů stability jsou vyžadovány nejméně 2 základní tělesa), vyvrtejte otvory a přišroubujte k podlaze.



2 Podle návodu a typu zapojení připojte přívodové a odvodové potrubí k základním tělesům.



3 Položte maltu a dlaždice.



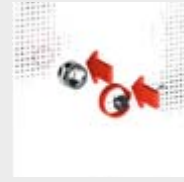
4 Instalace prvků paravánového radiátoru.



5 Spojování jednotlivých prvků radiátoru.



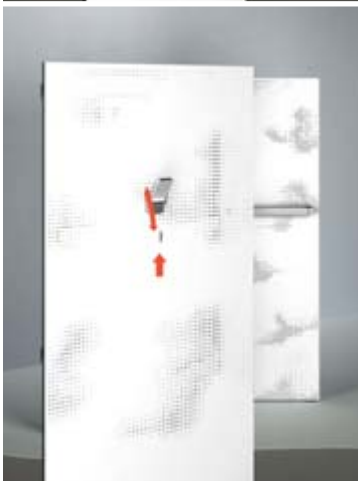
6 Instalace doplňků na čelní panely. Osazení uchycovacích prvků držáku na ručník.



7 Připevňování jednoduchého háčku.



8 Montáž uchycovacího prvku jednoduchého háčku.



9 Připevňování háčku na ručník.



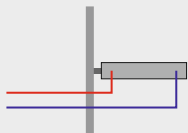
10 Instalace doplňků na čelní panely. Zavěšení čelních panelů.



11 Montáž otočného zrcadla: Sejmутí bočního panelu. Připevňování otočného zrcadla.



12 Zavěšení čelního panelu.



Paravánový radiátor (nástěnný)

Nástěnný paravánový radiátor je paravánový prvek s funkcí vytápění. Je tvořen jedním prvkem, který je připevněn na stěnu svou úzkou stranou. Prvek představuje standardní panelový radiátor se spodním napojením a čelními panely s přerušovaným vzorem (#42500000) či s jednostranným zrcadlem (#42510000). Radiátor se ovládá samostatným termostatem s odděleným nástěnným regulátorem.

Upozornění: Nástěnný paravánový radiátor je třeba instalovat na nedokončenou podlahu na zvláštní základní těleso (#42512180). Základní těleso musí být osazeno v přesné poloze. Obsahuje přívodová a odvodová potrubí a směřuje je do odpovídající části radiátorového prvku.

Základní těleso se osazuje na podklad z malty a je překryté dlaždicí nebo jinou vhodnou podlahovou krytinou. Při použití zrcadlového prvku (s jednostranným zrcadlem) musí být panel radiátoru osazen přesně, protože polohu zrcadla již po instalaci nelze měnit.

1. Instalace radiátoru

Radiátorové prvky pracují s přívodovým a odvodovým systémem a jsou napojeny do stejného obvodu jako vytápění koupelny. Napojení je vedeno podlahou a umístění potřebného přívodového a odvodového potrubí musí být řádně naplánováno a provedeno. Radiátor je regulován prostřednictvím centrálního termostatu na přívodovém systému. Napojení jsou umístěna $\frac{3}{8}$ " (cca 1 cm) od pravého a levého okraje radiátorového prvku. Při provozu při nízkých teplotách lze paravánový radiátor využívat jako ohřívač ručníku a jako doplněk k podla-

hovému vytápění. Průtoková teplota by měla být 50 °C, tepelná kapacita pak dosahuje hodnoty cca 390 W na jeden prvek (při měření podle EN 442). Pracuje-li radiátor při průtokové teplotě 75 °C, je kapacita jednoho prvku přibližně 729 W (při měření podle EN 442). Provozní tlak topného zařízení je max. 10 barů. Maximální provozní teplota je 90 °C.

Upozornění: Tepelná kapacita je pouze přibližná hodnota (měřená v souladu s EN 442); skutečný tepelný projev závisí na velikosti místnosti, na vlastnostech stěn a na četnosti větrání. Minimální vzdálenost od podlahy je nastavitelná. Celková výška základního tělesa je 360 mm a v rozsahu přibližně 120 mm umožňuje vyrovnání s tloušťkou konstrukce podlahy.

2. Přívodové potrubí

Všechny standardní materiály potrubí lze napojit přímo na radiátor prostřednictvím tlakových spojek, spojka Eurokonus, max. SW32.

3. Doplnky

Otočné zrcadlo	# 42513000
Jednoduchý háček	# 42515000
Držák na osušku	# 42516000



1 Umístěte základní těleso na nedokončenou podlahu (1 základní těleso), vyvrtejte otvory a přišroubujte k podlaze. Podle návodu a typu zapojení připojte přívodové a odvodové potrubí k základnímu tělesu.



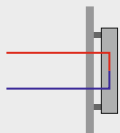
2 Položte maltu a dlaždice.



3 Instalace prvku paravánového radiátoru. Osazení spojovacího prvku pro uchycení na stěnu.



4 Zavěšení čelního panelu.



Radiátor (nástěnný)

Nástěnný radiátorový prvek představuje standardní panelový radiátor se spodním centrálním napojením a čelními panely s přerušovaným vzorem. Radiátor se ovládá samostatným termostatem. Doporučujeme designový termostat s ladící nerezovou či chromovou povrchovou úpravou.

1. Instalace radiátoru

Radiátorové prvky pracují s přívodovým a odvodovým systémem a jsou napojeny do stejného obvodu jako vytápění koupelny. Napojení je vedeno ve zdi a umístění potřebného přívodového a odvodového potrubí musí být řádně naplánováno a provedeno. Napojení je provedeno pomocí $2 \times G \frac{1}{2}''$ s přívodem na pravé a odvodem na levé straně a s 50mm vzdáleností mezi středy. Při provozu při nízkých teplotách lze radiátor využívat jako ohříváč ručnίκu a jako doplněk k podlahovému vytápění. Průtoková teplota by měla být 50°C , tepelná kapacita pak dosahuje hodnoty cca 525 W (při měření podle EN 442). Pracuje-li radiátor při průtokové teplotě 75°C , je kapacita radiátoru přibližně 982 W (při měření podle EN 442). Provozní tlak topného zařízení je max. 10 barů. Maximální provozní teplota je 90°C . Minimální vzdálenost od podlahy je 150 mm.

Upozornění: Tepelná kapacita je pouze přibližná hodnota (měřená v souladu s EN 442); skutečný tepelný projev závisí na velikosti místnosti, na vlastnostech stěn a na četnosti větrání.

2. Přívodové potrubí

Všechny standardní materiály potrubí lze napojit přímo na standardní termostat prostřednictvím tlakových spojek, spojka Eurokonus, max. SW32.

3. Doplnky

Radiátor lze vybavit otočným zrcadlem (# 42513000), které je třeba objednat samostatně. Zrcadlo je možno namontovat na pravou nebo levou stranu radiátoru. Doplnky je možno přišroubovat k čelnímu panelu. Jako doplnky lze použít 465mm držák na osušku (# 42516000) a jednoduchý háček (# 42515000). Doplnky se osazují do předem připravených otvorů čelního panelu.



1 Umístěte nástěnné kolejničky a přišroubujte je na stěnu.



2 Přimontujte úchyty na radiátor.

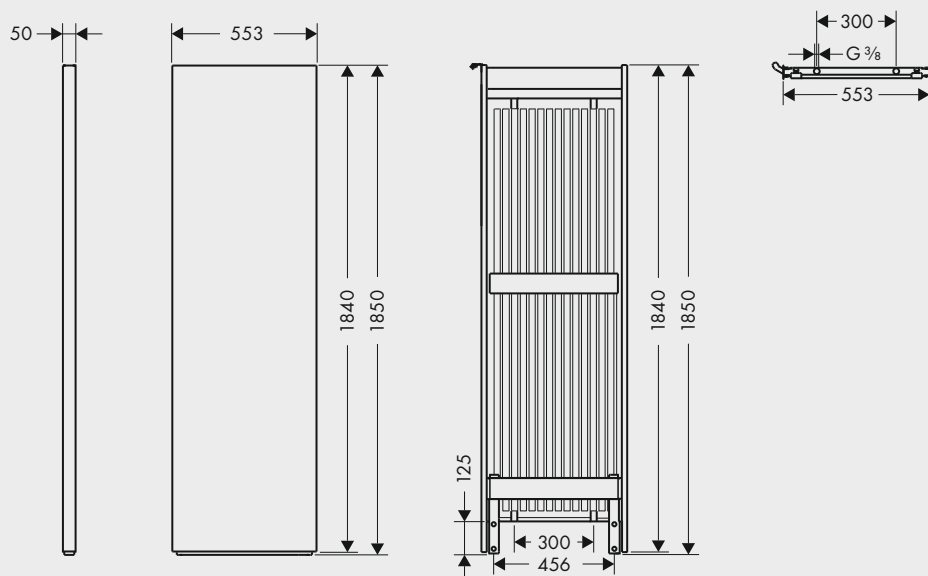


3 Přimontujte radiátorový prvek. Připojte na přívod a odvod ventilu termostatu.

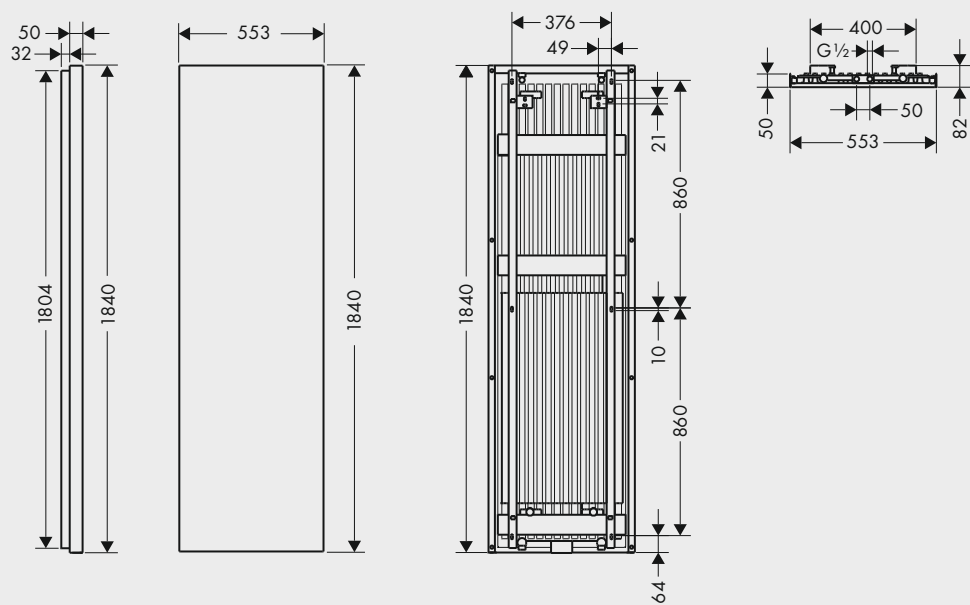


4 Zavěšení čelního panelu.

Paravánový radiátor a paraván (volně stojící a nástěnný)



Radiátor (nástěnný)





Paravanový radiátor se vzorem „obláčků“, 1840 x 553 x 50 mm (V, Š, H), tepelná kapacita cca 730 W (75/65/20°) EN 442
42500000*
Základní těleso # 42512180



Paravanový radiátor se zrcadlem (jednostranným)/vzorem „obláčků“, 1840 x 553 x 50 mm (V, Š, H), tepelná kapacita cca 730 W (75/65/20°) EN 442
42510000*
Základní těleso # 42512180



Paraván se vzorem „obláčků“, 1840 x 553 x 50 mm (V, Š, H)
42505000*
Základní těleso # 42512180



Paraván se zrcadlem (jednostranným)/vzorem „obláčků“, 1840 x 553 x 50 mm (V, Š, H)
42511000*
Základní těleso # 42512180



Základní těleso pro paravány a paravanové radiátory
42512180
Materiál pro uchycení paravánu na stěnu (není zobrazen)
42514000



Otočné zrcadlo 1840 x 241 x 13 mm (V, Š, H)
42513000



Jednoduchý háček
42515000



Držák na osušku, vnější rozměr 465 mm
42516000

* z důvodů stability jsou pro volně stojící instalace nutné nejméně 2 paravanové prvky



Radiátor, nástěnný, se vzorem „obláčků“, 1840 x 553 x 82 mm (V, Š, H), tepelná kapacita cca 980 W (75/65/20°) EN 442
42501000



Otočné zrcadlo 1840 x 241 x 13 mm (V, Š, H)
42513000



Jednoduchý háček
42515000



Držák na osušku, vnější rozměr 465 mm
42516000



Materiál pro uchycení paravánu na stěnu
42514000



Architektura koupelen: Studio Urquiola, Milan; **Fotografie:** Alessandro Paderni / Eye studio, Udine;
Styling: alessandramonti studio, Como; **Stavební realizace:** Ideaeffe; **Speciální poděkování:** Ivica Dilber (Credo Centar),
Dipl. Ing. (FH) Arkas Förstner (fön,design_), Architect A.V.B. Joop Gerards, Dipl. Architekt ETH/SIA Daniel Lischer
(Lischer Partner Architekten Planer AG), Dipl.-Ing. Innenarchitekt BDIA Christian Wadsack (HOFMANN + WADSACK),
Friedhelm Weinkopf (WEINKOPF GmbH)

Česká republika – Hansgrohe CS s.r.o. · Dornych 47 · CZ-617 00 Brno
Tel. +420 511 120550 · Fax +420 511 120599 · info@hansgrohe.cz · www.hansgrohe.cz

Slovenská republika – Hansgrohe CS s.r.o., organizačná zložka · Galvaniho 7/A · 821 04 Bratislava
Tel. +421 (0)2 43 63 76 70 - 2 · Fax +421 (0)2 43 63 76 75 · info@hansgrohe.sk · www.hansgrohe.sk

AXOR
hansgrohe

Axor-Hansgrohe AG · Postfach 1145 · D-77757 Schiltach · Telefon +49 7836 51-0
Telefax +49 7836 51-1300 · info@axor-design.com · www.axor-design.com

cs-CZ: Axor-Uraquola – Plánování koupelen · Obj.č.: 84220 180 · 06/09/1 · Vytlačeno v Německu na běleném papíře bez chlóru ·
Technické změny a barevné odchylky z tiskářských důvodů vyhrazeny.

